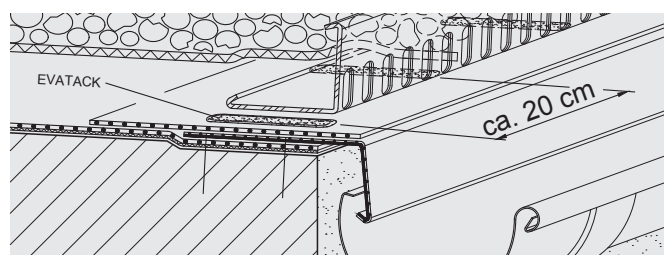
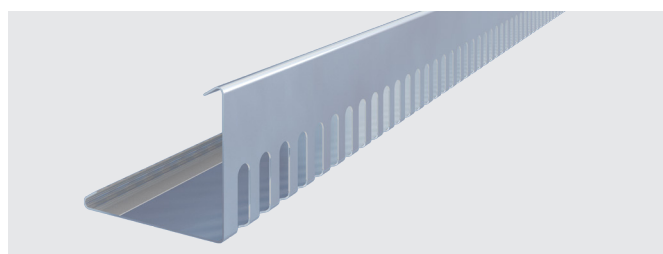
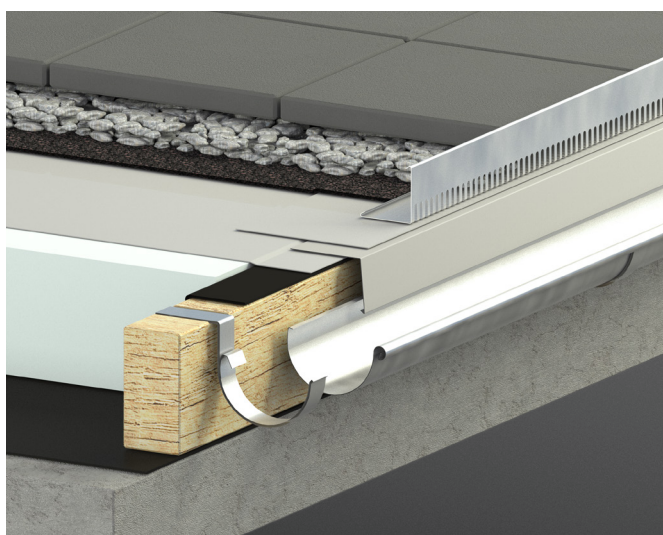


## Perfil de acero inoxidable para terraza transitable de alwitra

En cubiertas transitables (Balcones, terrazas de cubierta) disponemos de un perfil de cierre de acero inoxidable para terrazas que se integra a lo largo del alero a través de EVATAACK, (se aplica con pistola en cordones cada 20 cm “consumo aprox. 35-40 ml/m”). Cada cartucho se empleará para la instalación de 4 perfiles de terraza. Para evitar tensiones en el conjunto de la impermeabilización de la terraza, primeramente se instalarán los soportes de la cañería para recogida de aguas, fijados a la solera y después la chapa de cierre impermeabilización con baño de Evalon, encima del cuál se instalará finalmente el perfil de terraza.



La instalación debe tener holgura suficiente (Ver tabla). En puntos de unión entre perfiles, se emplean placas de unión

### Anchura de holguras en la unión entre perfiles según temperatura y longitud del perfil

Temperatura del perfil durante el montaje	+ 5° C	+ 10° C	+ 20° C	+ 30° C
Holgura de montaje por metro lineal	1,4 mm	1,2 mm	1,0 mm	0,8 mm
Recomendación de holgura mínima para perfil de 2 m de longitud	2,8 mm	2,4 mm	2,0 mm	1,6 mm

### Precio

Descripción	Largo de barras	Barras / Paquete	€/ m
Perfil de terraza 65 (Acero inoxidable V 4 A)	2 m	5	23,50
Perfil de terraza 90 (Acero inoxidable V 4 A)	2 m	5	27,50

Nota: El perfil de terraza alwitra de acero inoxidable no debe ser empleado como perfil de cierre.