

db

deutsche
bauzeitung
Zeitschrift für Architekten
und Bauingenieure

148. Jahrgang,
EURO 15,10,
Ausland EURO 15,90, 23 CHF,
E 1569 E,
ISSN 0721-1902.

1-2. 2014

ANKOMMEN ABFAHREN

VEREINIGUNG
FREISCHAFFENDER
ARCHITECTEN
DEUTSCHLANDS E.V.

konradin
mediengruppe



db deutsche bauzeitung 1-2.2014
TRENDS : **PRODUKTE**

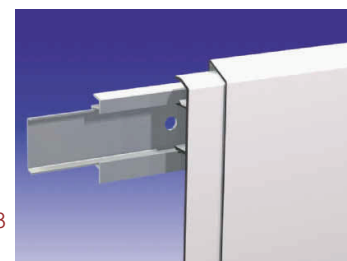
WANDBAU- STOFFE, SCHALL- UND BRANDSCHUTZ

Über »bahnbrechende« Produktentwicklungen aus dem Bereich Wandbaustoffe können wir in dieser Ausgabe leider nicht berichten – das mag am zweijährigen Innovationszyklus der Hersteller zur BAU liegen (wieder im Januar 2015). Dazu kommt, dass sich die Unternehmen bereits seit längerem mit ihren Angeboten auf die Verschärfungen der EnEV eingestellt haben. Was die neue Energieeinsparverordnung nun tatsächlich mit sich bringt, haben wir in unserer Rubrik »Energie« ab S. 62 zusammengefasst. Um trotzdem auf dem hart umkämpften Mauerwerksmarkt bestehen zu können, setzen die Unternehmen auf hohe, nachweisbare Produktqualität mit den entsprechenden Prüfsiegeln sowie auf wirtschaftliche und bauphysikalisch in sich stimmige Systemwandbauten. Beim Schallschutz waren es insbesondere neue Deckenelemente, die die Redaktion sowohl akustisch als auch gestalterisch überzeugen konnten. Zum Thema Brandschutz sind die Neuheiten von Brandriegeln für die Fassade über Schnellraffsysteme bis hin zu feuerhemmenden Außentüren bunt gemischt. *–bm*



1

2



3



4



5

TRADITIONELL

1/2

Hagemeister hat neue Oberflächen in »Handstrichoptik« und »Retrostil« entwickelt. Eine glatte Form mit Wulsten und unregelmäßigen Kanten, wie man sie aus der traditionellen Fertigung des Wasserstrichs kennt, prägen die neuen Klinker in Handstrichoptik (Abb. 1: Typ »Weimar«). Durch Produktionspuren erinnern sie in Haptik und Aussehen an in traditioneller Handwerkskunst gefertigte Steine. Die rauen Oberflächen im Restrostil der Typen »Halter«, »Krefeld« und »Werne« (Abb. 2) besitzen hingegen kalkig weiße Partien und muten wie freigelegte historische Klinkerfassaden an. Die gemischte Farbigkeit mit matten und glänzenden Partien, die das Licht je nach Sonnenstand unterschiedlich reflektiert, verleiht auch großen Fassaden eine lebendige Anmutung. *–bm*

| Hagemeister
www.hagemeister.de

DAUERHAFT

3

Wer ein gestalterisch ansprechendes, dauerhaftes und durchgehend wasserdichtes Anschlussprofil ohne sichtbare Verschraubungen für Dachabdichtungen auf aufgehenden Bauteilen sucht, wird bei alwitra fündig. Die Produktserie »WA-I-Ü150 E« besitzt als wesentliche Komponente ein stranggepresstes Aluminium-Klemmprofil, das durch seine Biegefestigkeit die Anschlussdachbahn vor dem Abrutschen bewahrt. Weitere wichtige Komponenten der neuen Profilvariante sind Halterungen mit einem schutzfolierten und eloxierten Überhangprofil. Halterungen und Stoßverbinder werden vor der Montage in das bereits befestigte Klemmprofil eingesetzt. Besonders hochwertig wird das Wandanschlussprofil durch das Überhangprofil mit einer Ansichtshöhe von 150 mm und der aluminiumfarbenen, seidenmatt eloxierten Oberfläche, die dazu korrosionsbeständig und kratzfest ist. *–bm*

| alwitra
www.alwitra.de