



**VSKA-Anschlussbahnen  
selbstklebend**

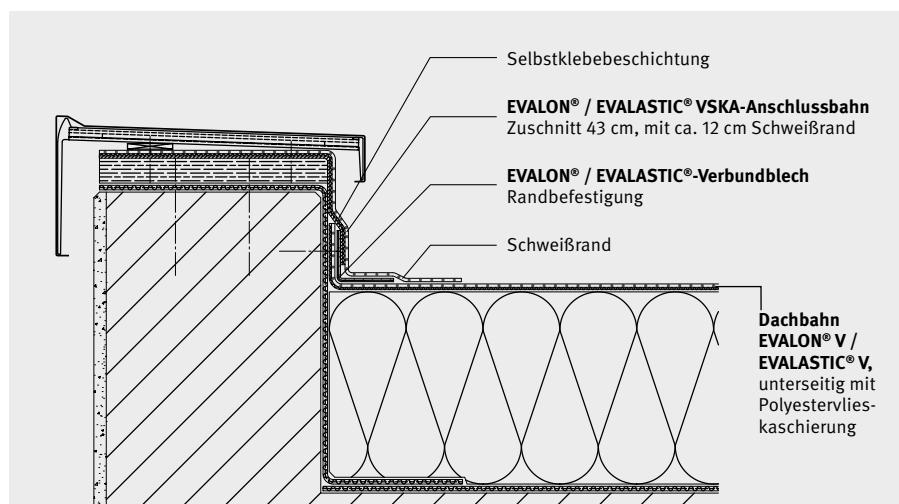
# EVALON® VSKA und EVALASTIC® VSKA

## Die selbstklebenden Anschlussbahnen

**VSKA-Anschlussbahnen** sind die konsequente System-Produktergänzung zu den langzeitbewährten Dach- und Dichtungsbahnen **EVALON®** und **EVALASTIC®**.

### Produktbeschreibung

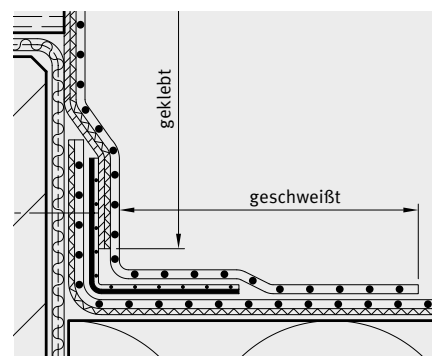
**EVALON® VSKA-** und **EVALASTIC® VSKA-**Anschlussbahnen sind Bahnenzuschnitte (Dichtschichtdicke 1,5 mm) aus den langzeitbewährten Dach- und Dichtungsbahnen von alwitra, die zusätzlich unterseitig mit einem Polyestervlies kaschiert und mit einem synthetischen Klebecompound beschichtet sind. Die Vlieskaschierung wirkt nach der Verlegung auch als Entspannungszone (Dampfdruckentspannung, Bewegungsausgleich, etc.). Die Beschichtung ist bitumen- und lösungsmittelfrei und im Anlieferungszustand mit einer Schutzfolie abgedeckt.



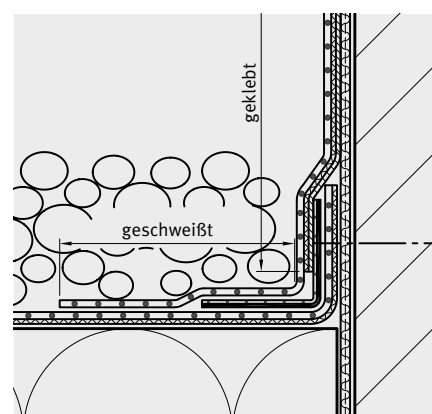
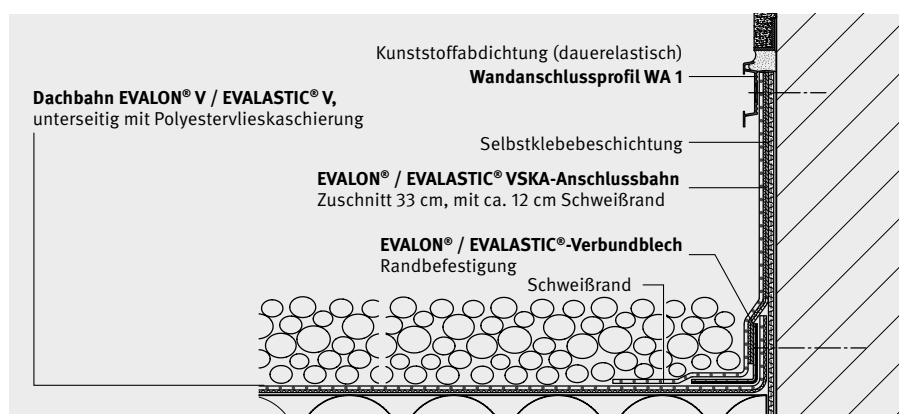
Dachrand-Abdeckung MAG

### Anwendung

Die rückseitige Beschichtung der VSKA-Anschlussbahnen haftet in Verbindung mit dem alwitra-Haftgrund SK bzw. SK-L auf allen bauüblichen Untergründen im Dachrand- und Wandanschlussbereich, wie z. B. Holz, Beton, Bitumenbahnen, Mauerwerk, Zink- und Stahlblech, Aluminium oder Kunststoffen. Je nach Untergrund kann sich die Beschichtung auf der Bahnenoberfläche abzeichnen.



VSKA-Anschlussbahnen werden mit einem beidseitigen oder einseitigen, unbeschichteten Schweißrand hergestellt. Auf diese Weise ist die materialhomogene Verschweißung der VSKA-Anschlussbahnen mit der jeweiligen Abdichtung (EVALON® oder EVALASTIC®) sichergestellt.



# Montage



Untergründe müssen generell eine feste, ebene Oberfläche haben, trocken und fettfrei sein. Auf den Untergrund ist eine Haftbrücke aus alwitra-Haftgrund SK bzw SK-L aufzutragen. Der Haftgrund muss vor dem Aufbringen der VSKA-Anschlussbahnen durchtrocknet sein. **Probeklebungen sind durchzuführen!**

VSKA-Anschlussbahnen an der richtigen Position anlegen und darauf achten, dass der unbeschichtete Schweißrand so angeordnet wird, dass dieser nach der Montage mit der Flächenabdichtung materialhomogen verschweißt werden kann. Rückseitige Schutzfolie abziehen. Dabei die Abschlussbahn leicht glättend andrücken, damit keine Blasen entstehen. Anschließend die Klebeverbindung durch Anpressdruck herstellen.

Querstöße sind mit einem unkaschierten Zuschnitt aus dem Material der Anschlussbahn zu überschweißen. Der obere Abschluss von VSKA-Anschlussbahnen ist durch geeignete Maßnahmen regensicher zu verwahren.

Videos zur fachgerechten Verlegung von alwitra-Dachbahnen finden Sie unter <http://alwitra.de/service/videos/> oder scannen Sie den QR-Code.



## Anwendungsvorteile

- mit hochwertiger Selbstklebeschicht bitumenfrei, lösemittelfrei, geruchsfrei
- für einfache Montageklebung auf vielen Untergründen z. B. Bitumenbahnen, Kunststoffe, Metalle, Beton
- für eine rationelle Anschlusstechnik ohne Klebstoffauftrag – schnell und sicher

## Lieferprogramm

| Produkt                                | Lieferung                            |
|--|--------------------------------------|
| <b>VSKA-Anschlussbahnen</b>            | Rollen in verschiedenen Breiten      |
| <b>EVALON® VSKA-Anschlussbahnen</b>    | in weiß, hellgrau oder schiefergrau* |
| <b>EVALASTIC® VSKA-Anschlussbahnen</b> | weiß, hellgrau, schiefergrau matt *  |

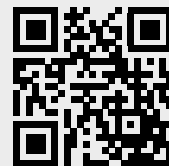
\* farbige Bahnen auf Anfrage

## Produktspezifikation

| Breite  | Länge | Beschaffenheit   |
|---|-------|--|
| <b>EVALON®</b><br>126 / 86 / 66 cm<br><b>EVALASTIC®</b><br>86 / 66 cm | 25 m  | Unterseitig mittig beschichtet mit <b>beidseitigem</b> unbeschichtetem Schweißrand von ca. 12,5 cm |
| <b>EVALON®</b><br>63 / 43 / 33 cm<br><b>EVALASTIC®</b><br>43 / 33 cm  | 25 m  | Unterseitig beschichtet mit <b>einseitigem</b> unbeschichtetem Schweißrand von ca. 12,5 cm         |
| <b>Verarbeitungstemperatur</b>  |       | von +5°C bis +40°C   |
| <b>Lagerung</b>   |       | trocken und kühl, lichtgeschützt   |

Die in diesem Dokument enthaltenen Informationen, technischen Details oder Installationsanleitungen sind nach bestem Wissen verfasst und wurden zum Zeitpunkt der Veröffentlichung als korrekt angesehen. alwitra hat sich zur kontinuierlichen Verbesserung verpflichtet und behält sich daher das Recht vor, die Produktspezifikationen ohne Vorankündigung zu ändern oder zu ergänzen, insbesondere falls dies gesetzliche Änderungen erforderlich machen. Aus diesem Dokument können keine Rechte abgeleitet werden. Änderungen, Satz- und Druckfehler vorbehalten.

Diese Version ersetzt alle früheren Versionen. Um die aktuellste Version dieses Dokuments zu erhalten, scannen Sie den QR-Code oder verwenden Sie diesen Link: [www.alwitra.de/downloads](http://www.alwitra.de/downloads)



Version 1. 05/2024

**alwitra** GmbH

Am Forst 1 · 54296 Trier · Tel.: +49 651 9102-0

[alwitra@alwitra.de](mailto:alwitra@alwitra.de) · [www.alwitra.de](http://www.alwitra.de)