

EVAFOL SK AB

Selbstklebende Anschlussbahn

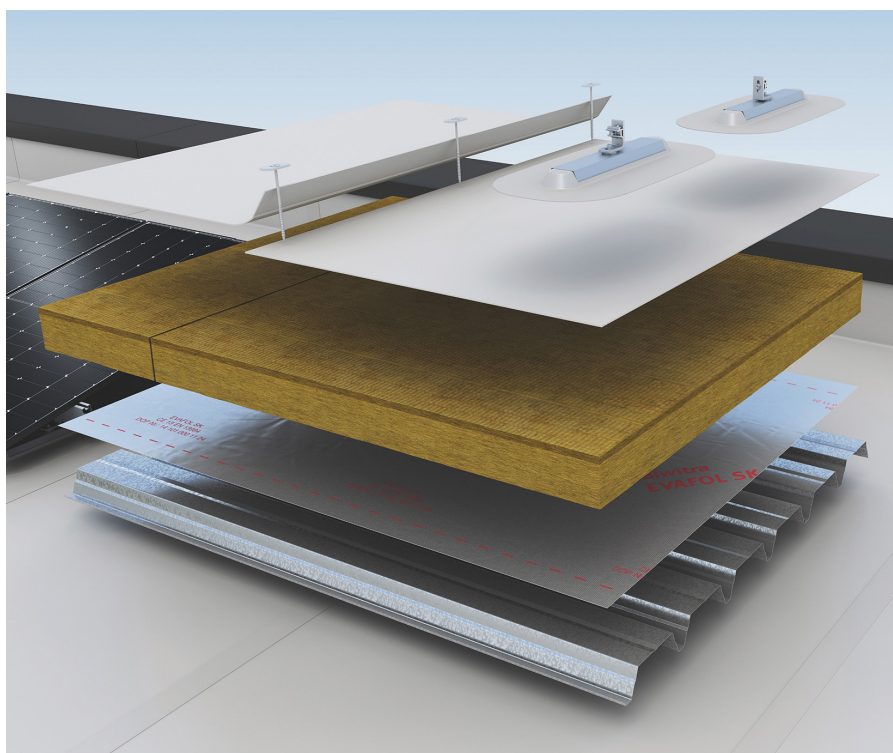
EVAFOL SK AB ist eine brandlastarme, kaltselbstklebende Anschlussbahn für EVAFOL SK Dampfsperren gemäß DIN 18234 an geeigneten Blech-, Beton- und Holzuntergründen. Die Anschlussbahn besteht aus einem hochreißfesten, gewebeverstärkten polyolefinischen Träger, der mit einem Acrylatdispersions-Klebstoff und einem geschlitzten Abdeckliner versehen ist.

Einsatzbereiche

- Flache und flachgeneigte Dächer wie Industriehallen etc.
- Geeignet bei Trapezblechuntergrund
- Für mechanisch befestigte Dachaufbauten und unter Auflast

Eigenschaften

- Brandlastarm
- Kaltselbstklebend
- Hochreißfest
- Gewebeverstärkt



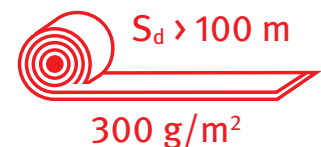
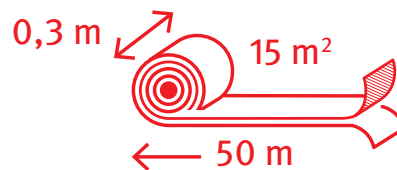
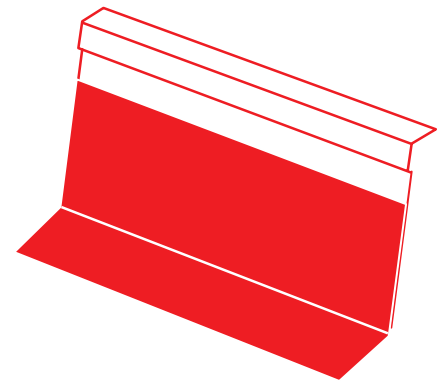
Technische Daten

Daten	Wert
Rollenbreite / -länge (m)	0,30 / 50
Klebstofftype	Acrylatdispersions-Klebstoff
Flächengewicht netto (g / m ²), EN 1849-2	300 (Toleranz ± 10%)
Verarbeitungstemperatur (C°)	+5 °C bis +40 °C
Brandverhalten, EN 13501-1	Klasse E
Heizwert, EN 18234	< 10.500 KJ/m ²
Wasserdampfdurchlässigkeit, EN 1931 (m)	> 100
Wasserdichtheit, EN 1928	bestanden
Höchstzugkraft längs / quer, EN 12311-2 (N / 5 cm)	850 / 650
Höchstzugkraftdehnung längs / quer, EN 12311-2 (%)	30 / 20

EVAFOL SK AB

Verarbeitungshinweise

- Der Untergrund ist auf Unebenheiten, lose Stellen, Verunreinigungen, Nässe, Öle sowie auf Fette und Eisfreiheit zu prüfen. Diese sind gegebenenfalls zu entfernen. Die Durchführung eines Klebetests wird empfohlen. Die vorgegebenen Verarbeitungstemperaturen sind einzuhalten.
- Zur Verbesserung der Klebeverbindung kann es notwendig sein, den alwitra-Haftgrund SK /SK-L zu verwenden.
- Auf der Rückseite der Anschlussbahn befindet sich in Längsrichtung eine Perforation bei 10 cm. Somit haben wir eine Untergliederung in 10 cm und 20 cm-Abschnitte.
- Den 20 cm-Abschnitt in die Senkrechte hochführen. Senkrechten Anschluss auf der notwendigen Höhe (mind. Oberkante Wärmedämmung!) anheften. Dies kann durch stellenweises Ablösen der perforierten Abziehfolie und Andrücken von EVAFOL SK AB erfolgen.
- EVAFOL SK AB in den Kehlbereich andrücken und 10 cm (!) auf die Fläche führen. Perforation der Abziehfolie kann als Hilfsmittel verwendet werden.
- EVAFOL SK AB im senkrechten Anschlussbereich durch Abziehen der rückseitigen Trennfolie (20 cm) verkleben und leicht andrücken.
- Diesen Arbeitsschritt nachfolgend auf die Dachfläche anwenden (10 cm). EVAFOL SK AB in der Fläche durch Abziehen der rückseitigen Trennfolie (10 cm) mit der Dampfsperre verkleben und leicht andrücken.



Diese Version ersetzt alle früheren Versionen. Um die aktuellste Version dieses Dokuments zu erhalten, scannen Sie den QR-Code oder verwenden Sie diesen Link: www.alwitra.de/downloads

alwitra GmbH
Am Forst 1 · 54296 Trier
Tel.: +49 651 9102-0
alwitra@alwitra.de · www.alwitra.de