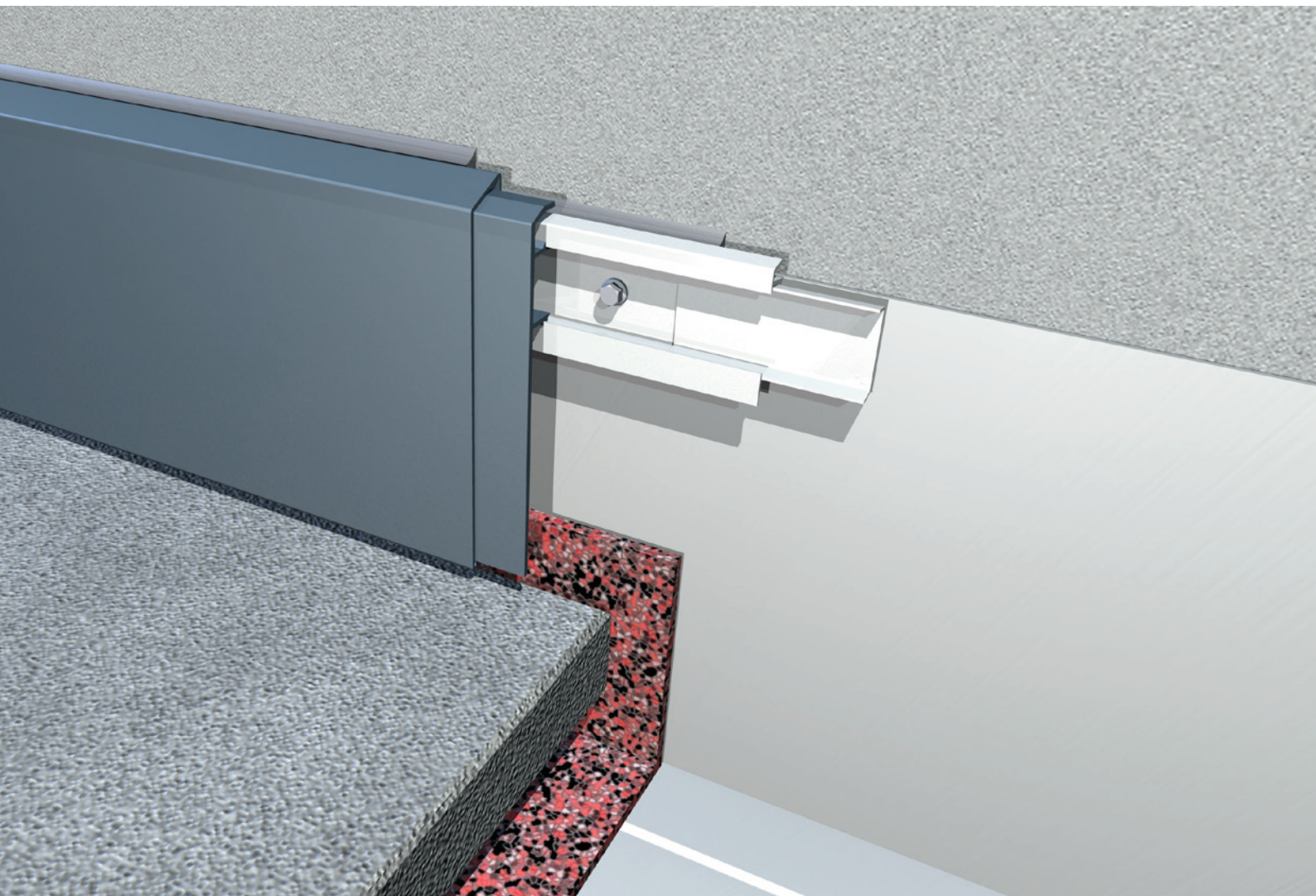
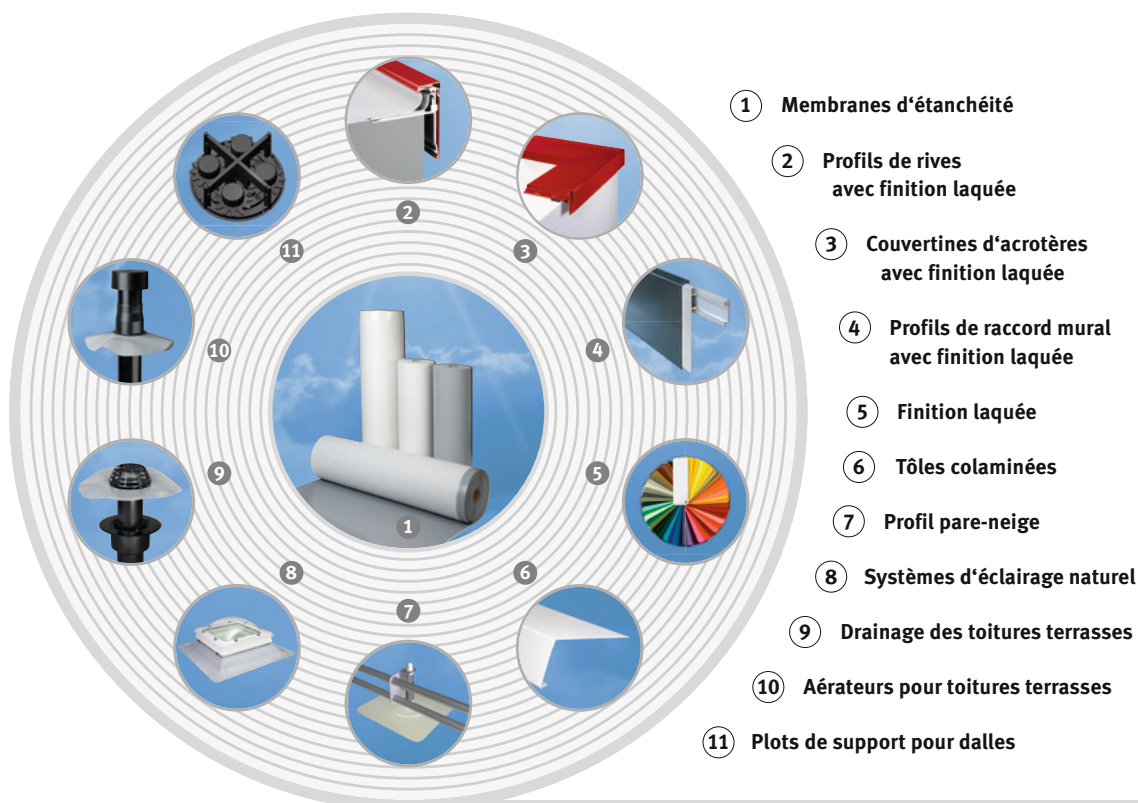


## Profils de raccord mural



## Systeme de produits alwitra

Les profils de raccord mural font partie des systèmes de produits alwitra éprouvés. Ceux-ci comprennent :



### Informations supplémentaires

Vous trouverez plusieurs informations sur le contenu de la livraison et les accessoires standard dans la liste des prix actuellement en vigueur.

Pour plus d'informations techniques, nous recommandons nos instructions d'installation et nos vidéos.

Ceux-ci peuvent être trouvés sur notre site Internet :

[www.alwitra.de/fr/profils-en-aluminium/profils-de-raccord-mural](http://www.alwitra.de/fr/profils-en-aluminium/profils-de-raccord-mural)

ou scannez le code QR.



Informations sur le sujet  
« Finition laquée destinée aux profils en aluminium »  
voir la brochure séparée.



# Profils de raccord mural d'alwitra

## Sommaire

Profils de raccord mural alwitra .....	3
Notes relatives à la planification et à la mise en œuvre .....	4
Domaine d'application .....	5
<b>Profils de raccord mural</b>	
<b>Série FP 60 .....</b>	<b>6</b>
<b>Série WA 1 .....</b>	<b>6</b>
<b>Série WA 150 .....</b>	<b>7</b>
<b>Série WA 1 - ÜK 150 – 275 .....</b>	<b>8</b>
<b>Série WA 1 - Ü 150 E .....</b>	<b>9</b>
Les finitions laquées destinées aux profils en aluminium .....	10
L'univers de coloris alwitra pour les profils en aluminium .....	11

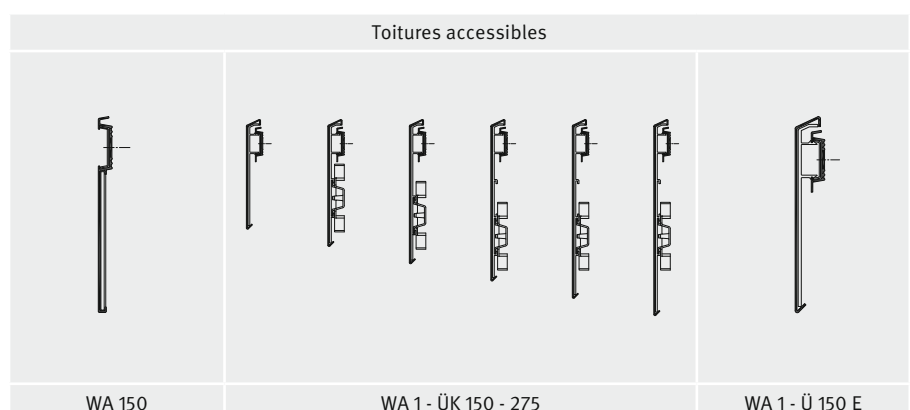
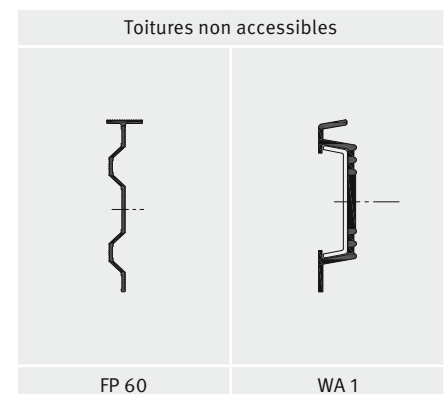
De rive à rive : en tant que leader du marché dans le domaine de l'étanchéité de toiture haut de gamme, alwitra offre, avec son système complet d'un seul tenant, tous les composants pour l'évacuation de l'eau des surfaces de toiture. Depuis la création de l'entreprise en 1964, alwitra a établi des standards pour l'ensemble de la branche avec de nombreux produits innovants. C'est le cas des profils de raccord mural alwitra éprouvés dans la pratique.

Ils font partie de l'étanchéité de la toiture et contribuent, par le choix individuel de coloris, à l'esthétique de l'architecture du bâtiment.

### Les profils de raccord mural alwitra présentent les caractéristiques suivantes :

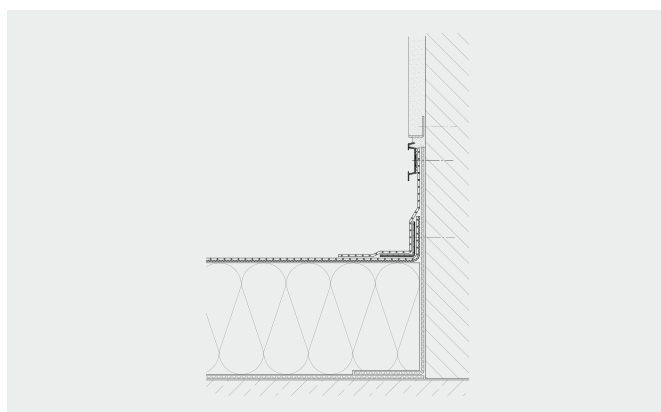
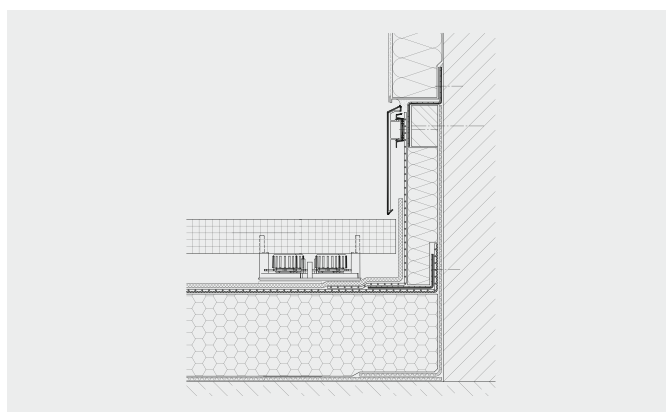
- en aluminium extrudé EN-AW 6060 ou plié EN-AW 5005 A
- légèreté
- utilisation universelle
- durabilité, même sans protection anticorrosion
- résistance à la flexion élevée + pression d'appui élevée + sécurité élevée
- fonctionnalité et esthétique
- fixation invisible pour toitures accessibles
- pose facile et rapide
- entièrement recyclable

Avec les profils de raccord mural alwitra, le raccord de l'étanchéité des toitures accessibles et non accessibles aux éléments de construction verticaux est conforme aux normes techniques en vigueur (normes, règles de la Fédération allemande des artisans couvreurs).



## Profils de raccord mural Notes relatives à la planification<sup>1</sup> et à la mise en œuvre

- Les raccords et les relevés de l'étanchéité de toiture doivent être étanches jusqu'au bord supérieur.
- Hauteur de raccord :  $\geq 150$  mm pour une pente de  $5^\circ$  maximum ou  $\geq 100$  mm pour une pente supérieure à  $5^\circ$  au-dessus de la membrane d'étanchéité, de la couche de gravier (également en présence d'une végétalisation), du revêtement circulaire.
- Raccords au niveau des portes :  
Dans certains cas exceptionnels, il est possible de réduire la hauteur de raccord (à 50 mm minimum) si l'écoulement de l'eau au niveau de la porte est assuré. Les transitions sans barrière requièrent des solutions spéciales garantissant l'étanchéité.
- Les membranes de relevé doivent être durablement sécurisées pour éviter qu'elles ne glissent. Elles doivent être fixées mécaniquement en bordure supérieure. Si les raccords sur les éléments de construction verticaux sont exposés aux intempéries ou aux éclaboussures, ils doivent être fixés au moyen de profils de serrage.
- Les solins doivent être dimensionnés et fixés selon leur fonction. L'espace entre les fixations ne doit pas dépasser 200 mm.
- L'extrémité supérieure des raccords doit être étanche aux eaux pluviales.
- La bordure supérieure du solin doit être réalisée de façon à pouvoir recevoir un joint-mastic d'au moins 10 mm de large et de 6 mm d'épaisseur. Les joints mastics doivent être régulièrement entretenus.
- Les surfaces dans la zone de raccord doivent être lisses, planes et sans fissures.
- Les jonctions et fixations doivent être réalisées de façon à permettre une dilatation, une rétraction ou un déplacement des éléments sans dommage sous l'effet de changements de température. Il faut partir d'une différence de température de 100 K sur une plage de  $-20$  °C à  $+80$  °C.
- Les solins ne doivent pas franchir les joints de dilatation.
- Protection contre les dommages mécaniques :  
Sur les toitures accessibles, il y a lieu de protéger l'étanchéité dans la zone de raccord contre tout dommage mécanique.
- Pose/raccord du pare-vapeur :  
Au niveau des raccords et des relevés, le pare-vapeur doit remonter jusqu'au-dessus de la couche isolante et être raccordé.
- Mesures pour la reprise des forces horizontales :  
Pour la reprise des forces horizontales, les membranes d'étanchéité doivent être fixées mécaniquement, également, si nécessaire, au niveau des raccords sur les éléments de construction verticaux.
- Protection contre les incendies :  
Sur les toitures à végétalisation extensive, une bande de gravier ou de dalles de 50 cm de large disposée entre la partie verticale et la partie végétalisée fait office de protection contre l'incendie.

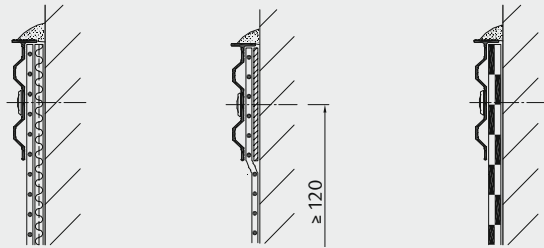
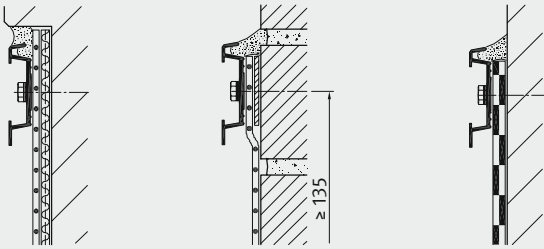
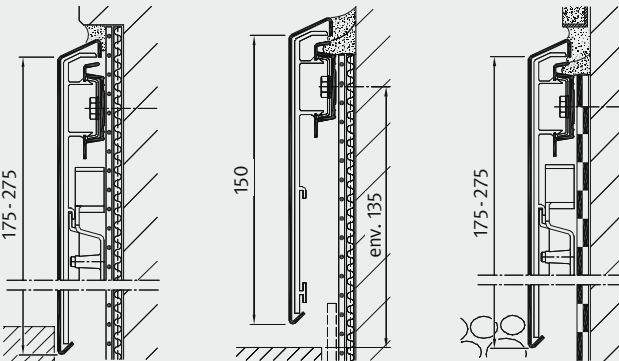
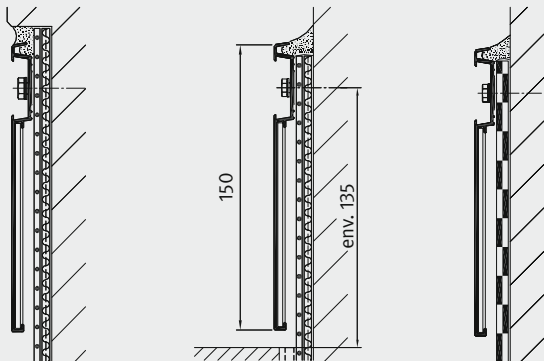


<sup>1</sup> selon les règles de la Fédération allemande des artisans couvreurs, DIN 18339, DIN 18195, DIN 18531. Le respect des règles techniques de construction qui font l'objet de normes et de directives en vigueur est impératif.



## Domaine d'application

Les profils de raccord mural alwitra sont à usage universel, pour le raccord des étanchéités de toiture mettant en œuvre aussi bien des membranes synthétiques ou élastomères que des membranes bitumineuses. Ces profils permettent de réaliser des raccords droits ou cintrés.

Possibilités de montage	
Toitures non accessibles	 <p>Fixation : vis anticorrosion, avec rondelle, écart 194 mm</p>
	 <p>Fixation : vis anticorrosion, avec rondelle, écart 192 mm</p>
Toitures accessibles	 <p>Fixation : vis anticorrosion, avec rondelle, écart 192 mm</p>
	 <p>Fixation : vis anticorrosion, avec rondelle, écart 192 mm</p>

L'étanchéité et le pare-vapeur sont comprimés en continu, pour éviter tout déplacement, par le solin maintenu par une fixation mécanique placée à intervalle régulier. Avec les pare-vapeur synthétiques, il y a lieu d'intercaler un joint durablement élastique dans la zone de serrage.

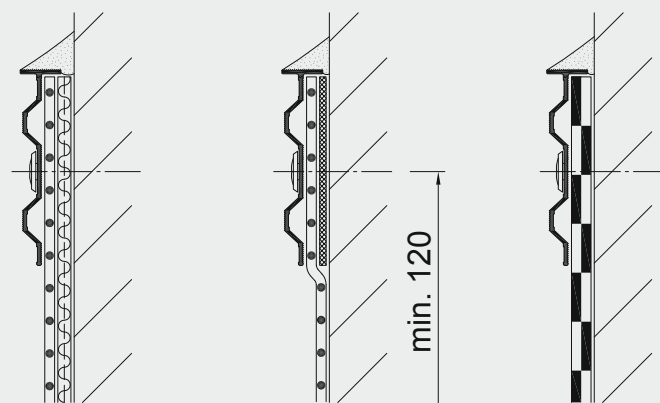
Sur les toitures accessibles, il convient de protéger efficacement l'étanchéité sur les éléments de construction verticaux au-dessus du revêtement de circulation ou de la couche de gravier (toiture verte) contre tout dommage mécanique, mais aussi contre toute influence des intempéries. La fixation du profil WA 1-ÜK est couverte.

La finition laquée ou l'anodisation confèrent aux profils employés sur les surfaces accessibles un aspect durablement décoratif.



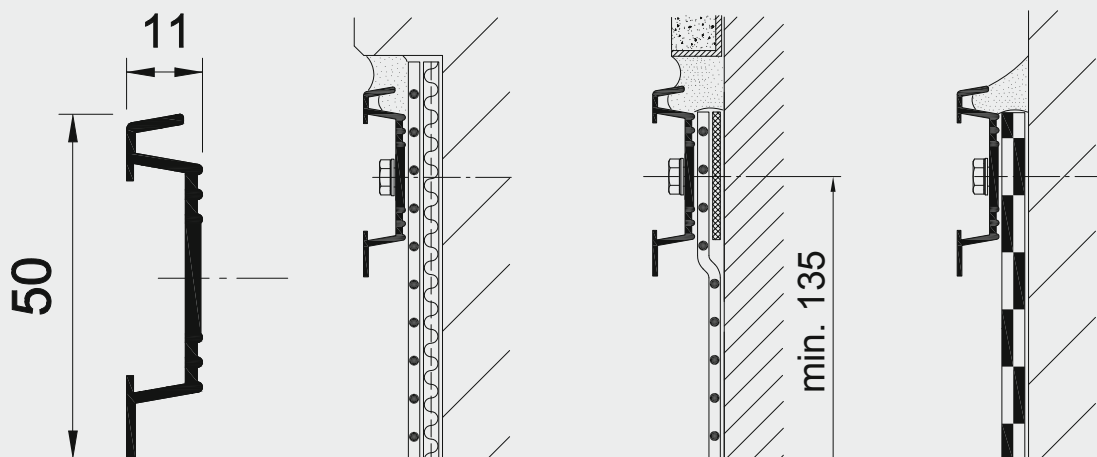
## Profil de raccord mural Série FP 60

- Solin en aluminium extrudé, en une pièce, EN AW-6060 T66
- Léger, résistant à la corrosion et recyclable
- Éléments de solin de 3,00 m de long prépercés Ø 8 mm, intervalle = 194 mm



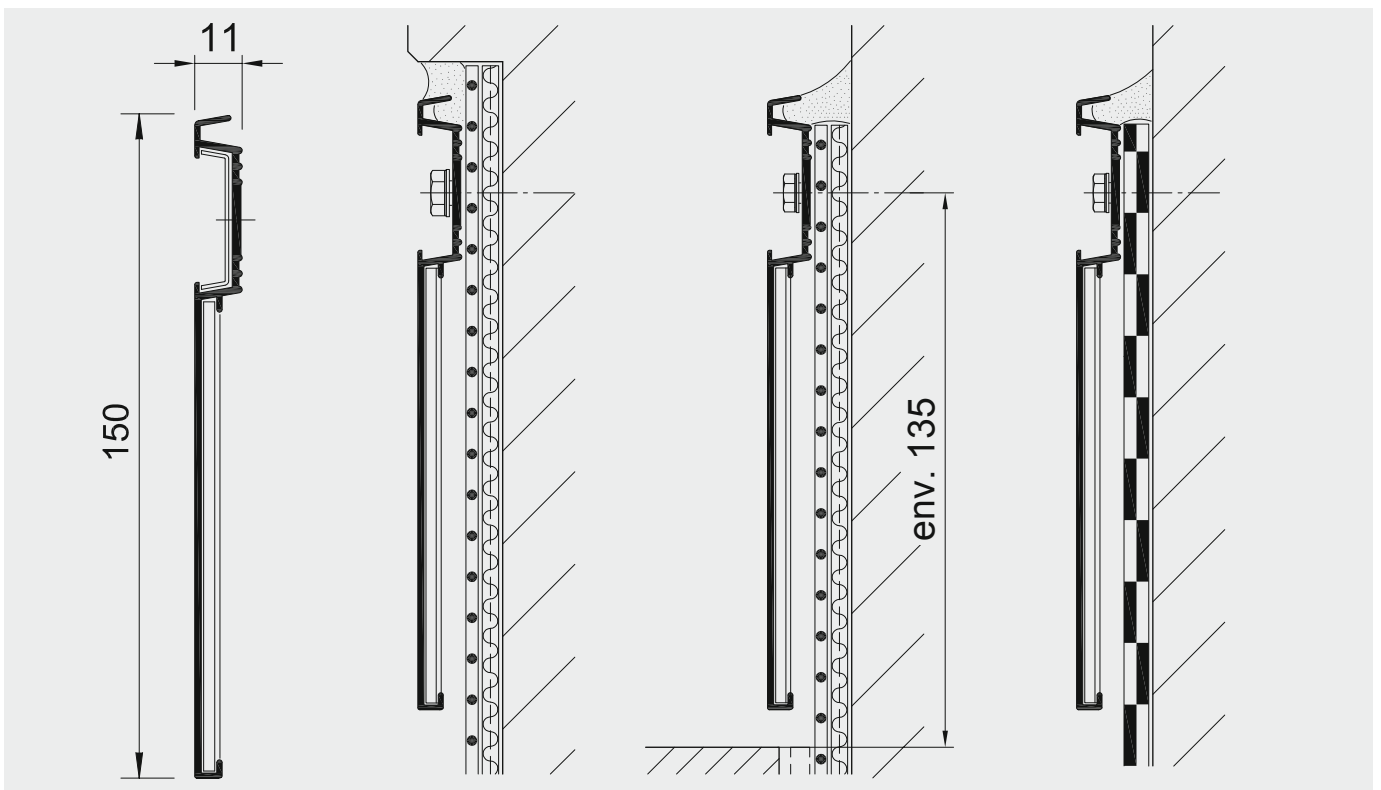
## Profil de raccord mural Série WA 1

- Solin en aluminium extrudé, EN AW-6060 T66
- Rigide, résistant à la corrosion et recyclable
- Éléments de solin de 3,00 m de long avec pattes de jonction (aide au montage), trous oblongs de 6,5 x 8 mm, intervalle = 192 mm
- Angles intérieurs et extérieurs prêts au montage, adaptables sur chantier ou angles spéciaux
- Recouvert au besoin d'une finition laquée ou anodisée

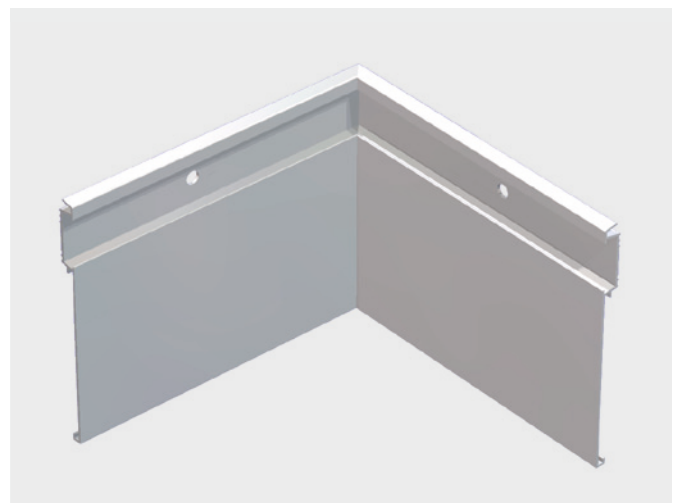


## Profil de raccord mural Série WA 150

- Solin en aluminium extrudé, en plusieurs parties, 150 mm de haut, EN AW-6060 T66
- Rigide, résistant à la corrosion et recyclable
- Éléments de solin de 3,00 m de long avec pattes de jonction, trous oblongs de 6,5 x 8,5 mm, écart = 192 mm
- Vissage visible
- Angles intérieurs et extérieurs à angle droit prêts au montage, angles spéciaux et pièces de finition
- Recouvert au besoin d'une finition laquée ou anodisée

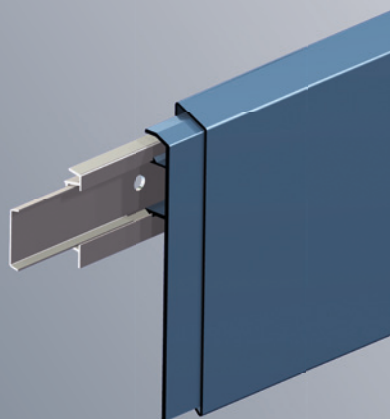


Angle extérieur WA 150

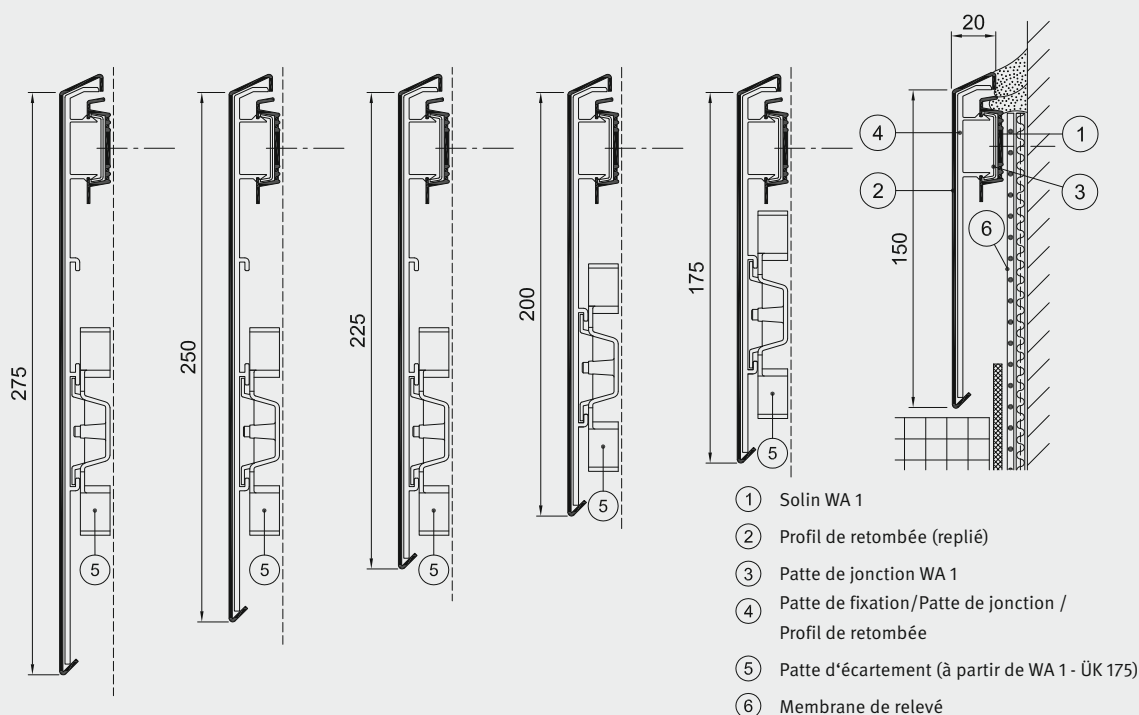


Angle intérieur WA 150

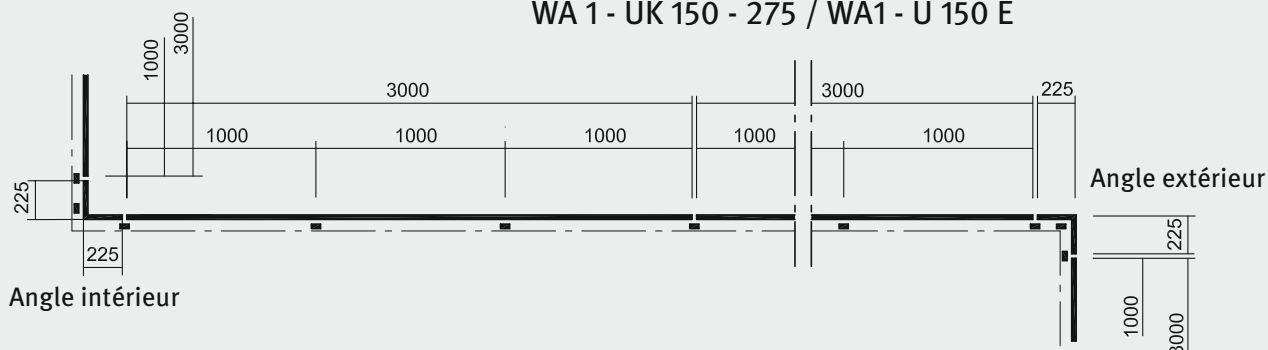
## Profil de raccord mural Série WA 1 - ÜK 150 - 275



- Solin en aluminium extrudé, rigide, EN AW-6060 T66, avec profil de retombée plié en aluminium, EN AW-5005A
- Résistant à la corrosion, recyclable
- Éléments de solin de 3,00 m de long avec pattes de jonction, trous oblongs de 6,5 x 8 mm, écart = 192 mm
- Éléments de profil de retombée de 3,00 m de long, avec hauteurs vues de 150, 175, 200, 225, 250 et 275 mm, accrochés sur les pattes de fixation/pattes de jonction insérées dans le solin (à partir de 175 mm avec patte d'écartement supplémentaire)
- Vissage invisible
- Angles intérieurs et extérieurs à angle droit prêts au montage, angles spéciaux et pièces de finition
- Recouvert au besoin d'une finition laquée ou anodisée

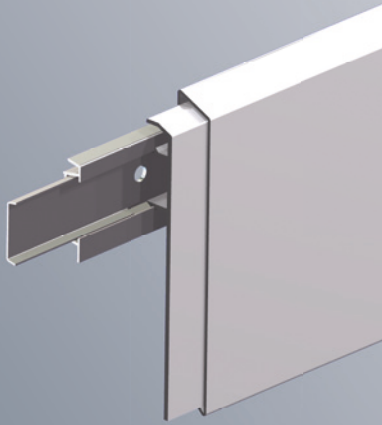


### Disposition des fixations WA 1 - ÜK 150 - 275 / WA1 - Ü 150 E



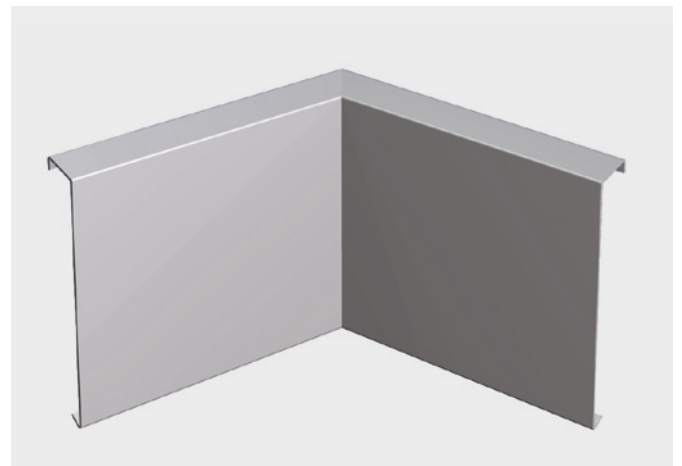
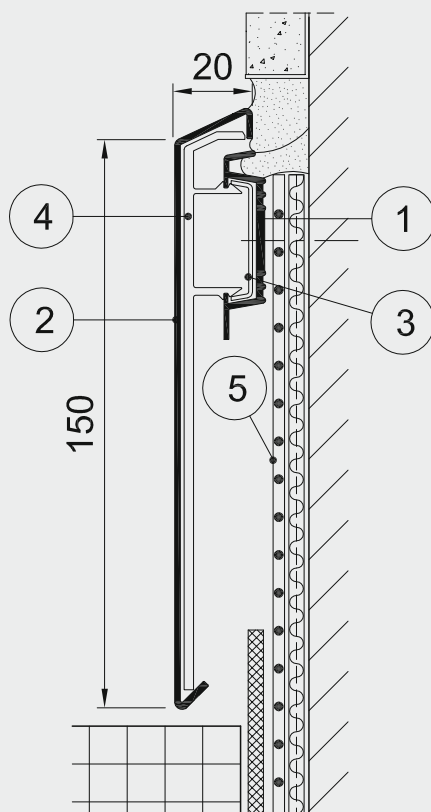


## Profil de raccord mural Série WA 1 - Ü 150 E



- Solin en aluminium extrudé, rigide avec profil de retombée en aluminium extrudé, EN AW-6060 T66
- Résistant à la corrosion, recyclable
- Éléments de solin de 3,00 m de long avec pattes de jonction, trous oblongs de 6,5 x 8 mm, écart = 192 mm
- Éléments de profil de retombée de 3,00 m de long avec hauteur vue de 150 mm, anodisés E6/C0 et protégés par un film plastique, accrochés sur les pattes de fixation/pattes de jonction insérées dans le solin
- Profil de retombée anodisé satin mat avec résistance aux rayures accrues et résistance à la corrosion améliorée pour une surface durablement décorative
- Vissage invisible
- Angles intérieurs et extérieurs à angle droit prêts au montage, angles spéciaux et pièces de finition

- ① Solin WA 1
- ② Profil de retombée (anodisé E6/C0)
- ③ Patte de jonction WA 1
- ④ Patte de fixation/Patte de jonction Profil de retombée
- ⑤ Membrane de relevé



Angle intérieur à angle droit prêt au montage

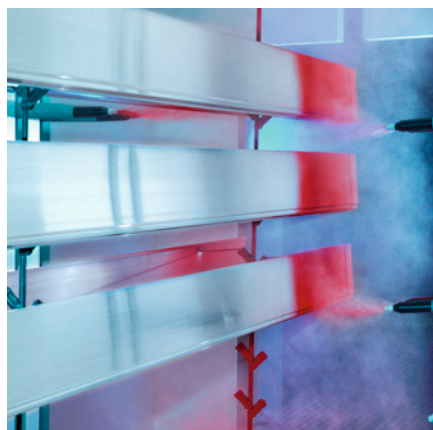


Angle extérieur WA 1 - Ü 150 E

## Les finitions laquées destinées aux profils en aluminium

### La finition laquée telle qu'on ne l'a jamais vu

En tant que fabricant unique spécialisé dans le domaine de l'étanchéité des toitures terrasses, nous vous proposons des profils en aluminium fabriqués, revêtus et finis au sein de nos ateliers. Pour pouvoir concrétiser vos souhaits et répondre à vos besoins de manière encore plus ciblée et dans les plus brefs délais, nous faisons appel à une toute nouvelle installation de revêtement par poudre unique au monde qui a spécialement été développée pour notre gamme de produits.



### De bonnes raisons d'opter pour le revêtement et la finition des profils en aluminium alwitra :

- **Gagnez du temps :**  
Confier la fabrication et le revêtement des profils d'aluminium à un seul et même fournisseur permet d'optimiser les délais de livraison.
- **Rendez vos bâtiments uniques en termes de design :**  
Les profils d'aluminium sont disponibles dans une multitude de coloris.  
Effets spéciaux également disponibles sur demande.
- **Augmentez la durée de vie de vos profils de rives, couvertines d'acrotères et profils de raccord mural :**  
Les coloris préférentiels de la gamme à supprimer car répétitif **alwitra select** sont résistants aux intempéries (GSB-Master), au rayonnement UV, aux produits chimiques et sont extrêmement résistants aux chocs, aux rayures et à l'usure.
- **Bénéficiez d'une production high-tech unique au concept ultra-moderne de finition des peintures.**
- **Vos profils en aluminium restent intacts sur la durée :**  
lorsqu'elles sont régulièrement entretenues, les surfaces revêtues restent propres, lisses, résistantes à la poussière et faciles à nettoyer, même après des années.
- **Préservez l'environnement :**  
vos profils en aluminium sont revêtus de manière efficace sur le plan énergétique, sans chrome ni solvants et dans un souci de préservation des ressources.
- **Profitez de notre savoir-faire et de notre expérience forte de 45 ans dans le domaine du revêtement et de la finition des profils en aluminium.**

## L'univers de coloris alwitra pour les profils en aluminium

25 coloris préférentiels disponibles en permanence et **résistants aux intempéries** (HWF, GSB-Master) constituent la base de l'univers de coloris alwitra. Avec **alwitra select**, nous vous offrons les coloris et les effets de surface actuels souvent demandés pour un design de rives moderne.

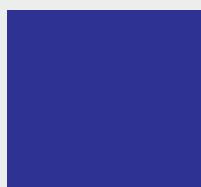
Tous les autres coloris de la gamme de couleurs RAL CLASSIC sont disponibles en qualité de façade (GSB standard).

Pour plus d'informations consulter le site Internet : [www.alwitra.de/fr/profils-en-aluminium/revetements-laques/](http://www.alwitra.de/fr/profils-en-aluminium/revetements-laques/).

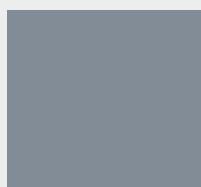
### alwitra select



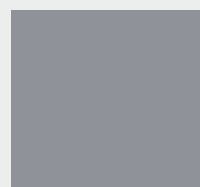
**RAL 3020 rouge signalisation**  
lisse, mate



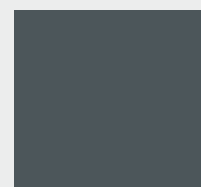
**RAL 5002 bleu outremer**  
lisse, satiné brillant



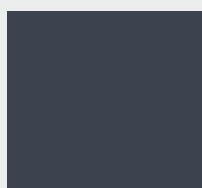
**RAL 7001 gris argent**  
lisse, satiné brillant



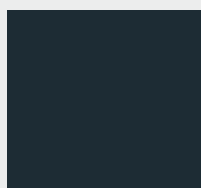
**RAL 7004 gris de sécurité**  
lisse, mate



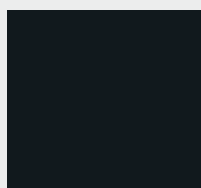
**RAL 7012 gris basalte**  
lisse, satiné brillant



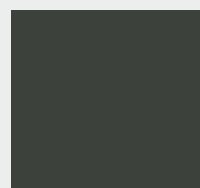
**RAL 7015 gris ardoise**  
lisse, satiné brillant



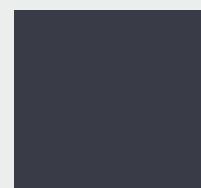
**RAL 7016 gris anthracite**  
lisse, satiné brillant



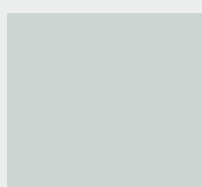
**RAL 7021 gris noir**  
lisse, satiné brillant



**RAL 7022 gris terre d'ombre**  
lisse, mate



**RAL 7024 gris graphite**  
lisse, satiné brillant



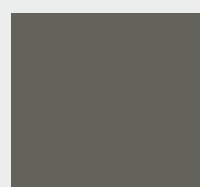
**RAL 7035 gris clair**  
lisse, satiné brillant



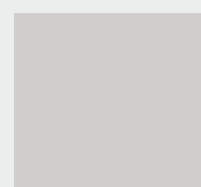
**RAL 7036 gris platine**  
lisse, satiné brillant



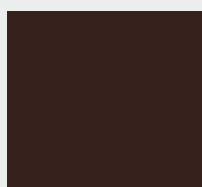
**RAL 7037 gris poussière**  
lisse, satiné brillant



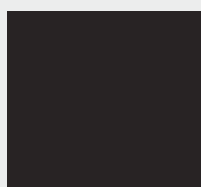
**RAL 7039 gris quartz**  
lisse, satiné brillant



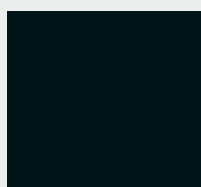
**RAL 7047 telegris 4**  
lisse, satiné brillant



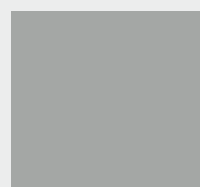
**RAL 8017 brun chocolat**  
lisse, satiné brillant



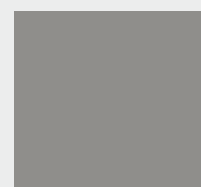
**RAL 8019 brun gris**  
lisse, satiné brillant



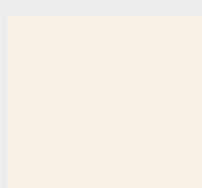
**RAL 9005 noir foncé**  
lisse, satiné brillant



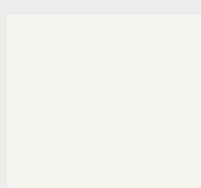
**RAL 9006 aluminium blanc**  
structure fine, mate, métallique



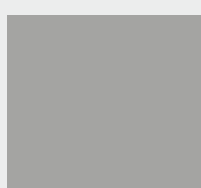
**RAL 9007 aluminium gris**  
structure fine, mate, métallique



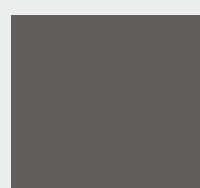
**RAL 9010 blanc pur**  
lisse, satiné brillant



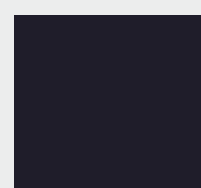
**RAL 9016 blanc signalisation**  
lisse, satiné brillant



**DB 701**  
structure fine, mate, métallique



**DB 702**  
structure fine, mate, métallique



**DB 703**  
structure fine, mate, métallique

Les échantillons de couleur sont réalisés par technique d'impression. Sous réserve de divergences en termes de couleur et de degré de brillance.



**alwitra** GmbH & Co.

54229 Trier · Allemagne

Tél. : +49 651 9102-0 · Fax : +49 651 9102-248

export@alwitra.de · www.alwitra.de