



Das Original von alwitra –  
seit Jahrzehnten bewährt!

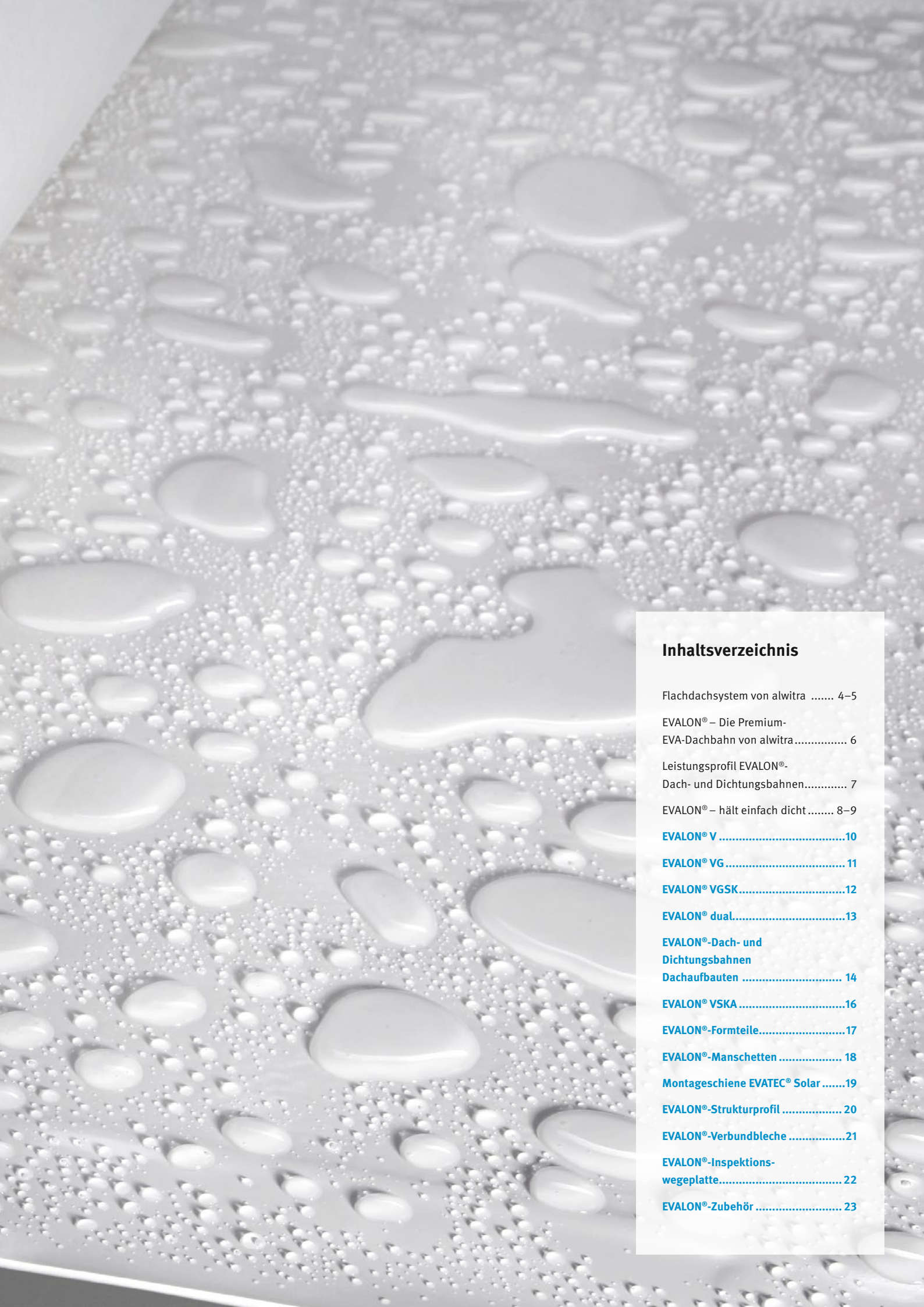
# **EVALON®**

## Dach- und Dichtungsbahnen

A close-up photograph of a roll of EVALON® synthetic roofing material. The roll is partially unrolled, showing the textured surface of the material. The surface is covered with numerous water droplets of various sizes, illustrating its waterproof properties. The background is a plain, light-colored surface.

**Das Original -**

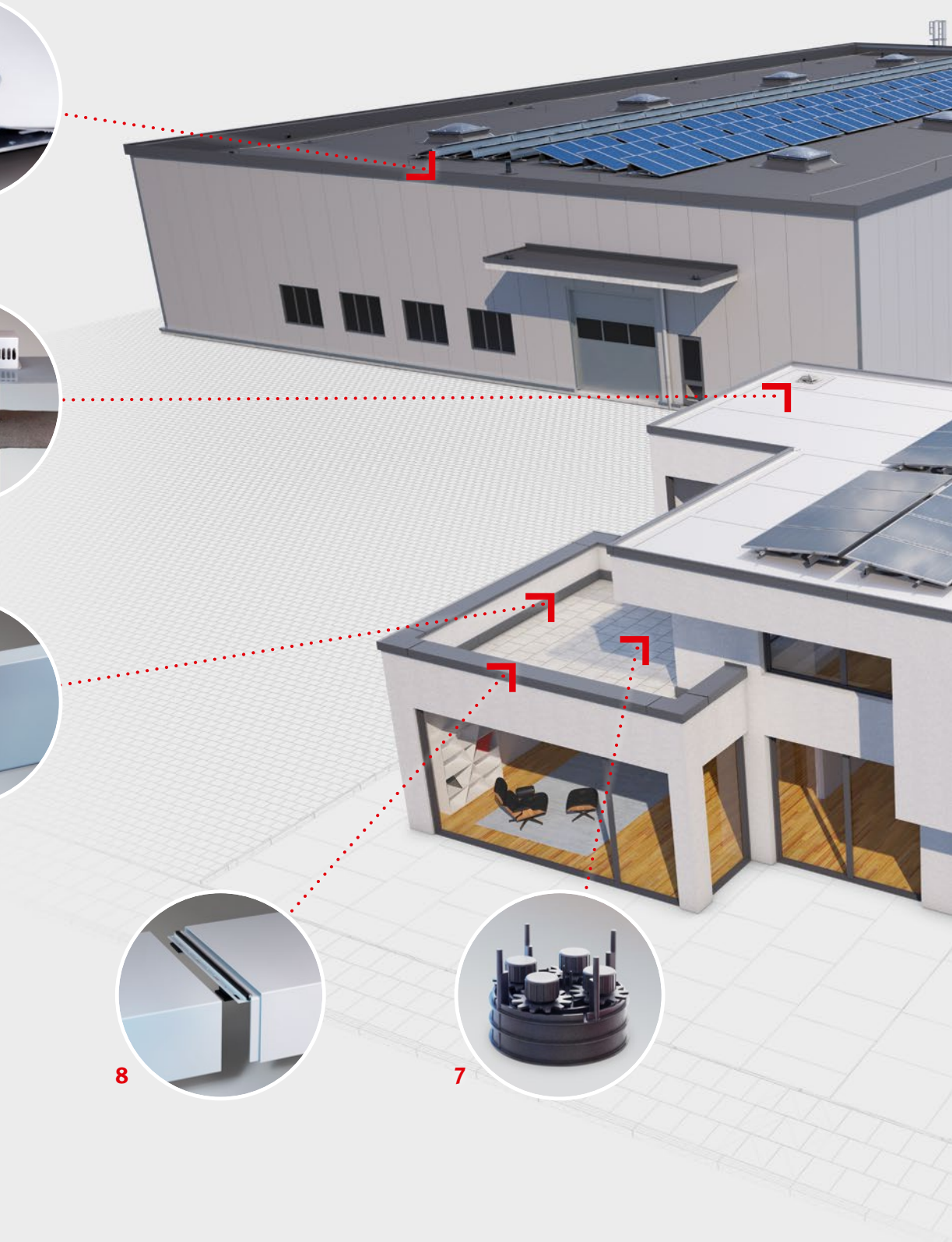
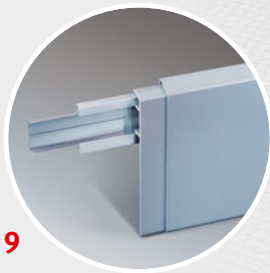
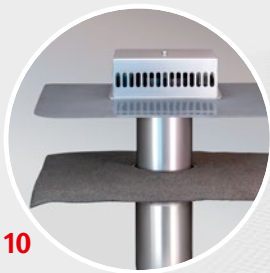
**Die EVALON®-Kunststoff-Dachbahn**



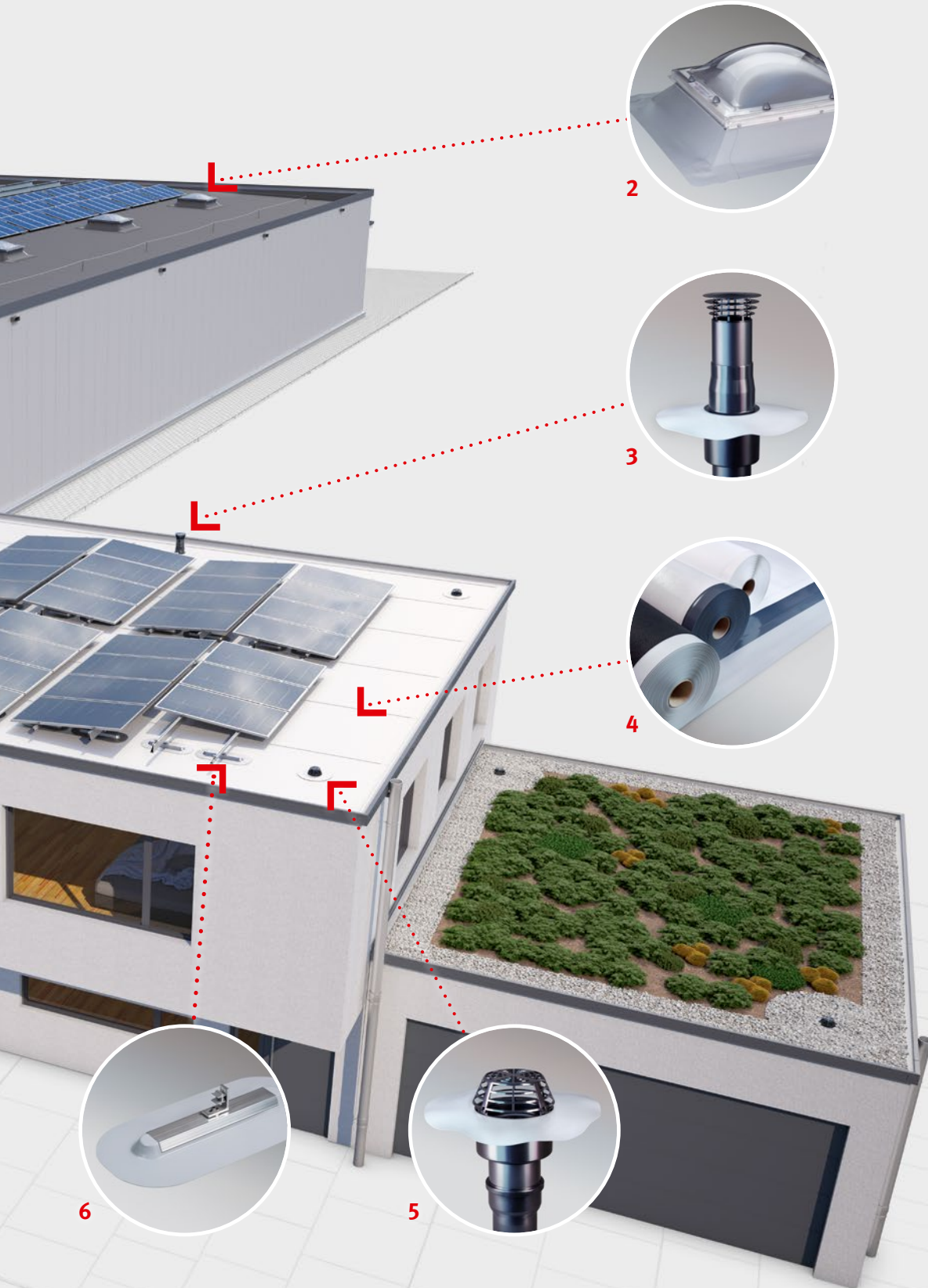
## Inhaltsverzeichnis

Flachdachsystem von alwitra .....	4-5
EVALON® – Die Premium-EVA-Dachbahn von alwitra.....	6
Leistungsprofil EVALON®-Dach- und Dichtungsbahnen.....	7
EVALON® – hält einfach dicht.....	8-9
<b>EVALON® V .....</b>	<b>10</b>
<b>EVALON® VG .....</b>	<b>11</b>
<b>EVALON® VGSK.....</b>	<b>12</b>
<b>EVALON® dual.....</b>	<b>13</b>
<b>EVALON®-Dach- und Dichtungsbahnen Dachaufbauten .....</b>	<b>14</b>
<b>EVALON® VSKA .....</b>	<b>16</b>
<b>EVALON®-Formteile.....</b>	<b>17</b>
<b>EVALON®-Manschetten .....</b>	<b>18</b>
<b>Montageschiene EVATEC® Solar .....</b>	<b>19</b>
<b>EVALON®-Strukturprofil .....</b>	<b>20</b>
<b>EVALON®-Verbundbleche .....</b>	<b>21</b>
<b>EVALON®-Inspektions- wegeplatte.....</b>	<b>22</b>
<b>EVALON®-Zubehör .....</b>	<b>23</b>

# Das einzigartige Flachdachsystem von alwitra.



# Von Dachrand zu Dachrand alles aus einer Hand.



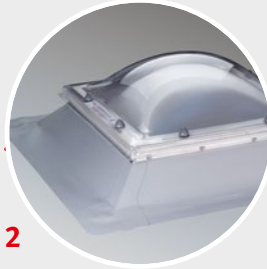
- 1 Dachrandabschlussprofile
- 2 Tageslichtsysteme
- 3 Flachdachlüfter
- 4 Dach- und Dichtungsbahnen
- 5 Flachdachentwässerung
- 6 Montageschiene EVATEC® Solar
- 7 Terrassen-Stelzlager
- 8 Dachrand- und Mauerabdeckungen
- 9 Wandanschlussprofile
- 10 EVASTEEL®



6



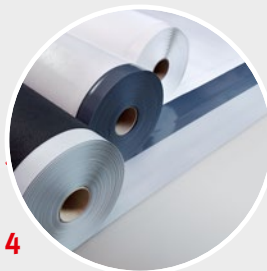
5



2



3



4

# EVALON® – Die Premium-EVA-Dachbahn von alwitra.

## EVALON®

Die Dachbahn, die einfach dicht hält.

wirtschaftlich

für Neubau und

Sanierung

langlebig

sicher

zuverlässig

EVALON® ist eine hochwertige Kunststoff-Dach- und Dichtungsbahn, die die Kompetenz von 60 Jahren Flachdach-Erfahrung in sich vereint. Die seit Jahrzehnten bewährten EVA-Bahnen sind für einlagige Dachabdichtungen aller Flachdachbauweisen und Verlegearten sowie für Abdichtungen in verschiedenen Bereichen der Bauwerksabdichtung geeignet.

Der Werkstoff der EVALON®-Bahnen besteht aus einer Hochpolymerlegierung aus Ethylen-Vinylacetat-Terpolymer (EVA) und Polyvinylchlorid (PVC), einem thermoplastischen Kunststoff nach Maß. Beide Komponenten sind hochpolymere Feststoffe, die auf Dauer erhalten bleiben. Dies ist die Basis für gleichbleibende Eigenschaften und hohe Lebensdauer. Der Werkstoff wird zu homogenen, weichelastischen Bahnen kalandriert und je nach Anwendung mit unterschiedlichen Kaschierungen oder mittiger Verstärkung produziert.



# Leistungsprofil EVALON® Dach- und Dichtungsbahnen

## Schnelle, einfache und wirtschaftliche Montage

- Qualitativ hochwertige Kunststoffbahnen für einlagige Abdichtungen
- Homogen, weichelastisch, außergewöhnlich hoher Anteil an hochpolymeren Feststoffen
- Glatte Oberfläche und schmutzabweisend
- Stabil gegen schädigende Strahlung, kein Oberflächenschutz nötig
- Geprüft hinsichtlich Brandbeanspruchung von außen
- Stabil gegen allgemeine chemische Umweltbelastungen
- Durchwurzelungs- und rhizomfest nach dem FLL-Prüfverfahren
- Bitumenverträglich
- Extrem niedriger Diffusionswiderstand
- Für alle Verlegearten und Flachdachbauweisen ausgerüstet
- Verlegung auch unter Nutzschichten
- Einfache und schnelle Verlegung
- Recyclbar





# EVALON®

Die Dachbahn, die einfach dicht hält.

## Gut, wenn man's drauf hat!

Mit EVALON® Kunststoff-Dachbahnen sind der Flachdachabdichtung kaum Grenzen gesetzt.

Dank eines ausgereiften Komplettsystems mit verschiedenen Produktvarianten und umfassendem Zubehör finden wir für nahezu jede Flachdachaufgabe eine passende Lösung.

**Bestimmt auch für Ihre!**





# Qualität made in Germany!

Mehr unter  
[https://alwitra.de/produkte/  
kunststoffdachbahnen/evalon](https://alwitra.de/produkte/kunststoffdachbahnen/evalon)



**Das Original von alwitra –  
seit mehr als 50 Jahren  
bewährt.**

Dank der bewährten, ausgereiften Hochpolymerlegierung aus EVA und PVC ist EVALON® das Synonym für Langlebigkeit und Wirtschaftlichkeit. Denn nur eine Lage genügt, damit Flachdächer gegen Witterungseinflüsse dauerhaft gewappnet sind.

Das ausgewogene Verhältnis von Festigkeit und Dehnfähigkeit macht sie zudem thermisch hoch beanspruchbar.



## EVALON® V

### • Unterseitige Kaschierung mit Polyestervlies

EVALON® V-Dachbahnen sind unterseitig mit einem Polyester-  
vlies kaschiert, welches nach der Verlegung als Entspannungs-  
zone (z.B. Dampfdruckentspannung, Bewegungsausgleich) wirkt.  
Die EVA-Dachbahn ist mit einer homogenen Dichtschichtdicke  
von 1,5 mm erhältlich und für die lose oder geklebte Verlegung

geeignet. EVALON® V-Dachbahnen werden mit einseitigem  
oder beidseitigem unbeschichteten Schweißrand hergestellt.

**EVALON® V – die wirtschaftliche Lösung für die Verlegung unter  
Auflast.**



#### Verlegeart:

- Lose Verlegung mit Auflast
- Geklebte Verlegung

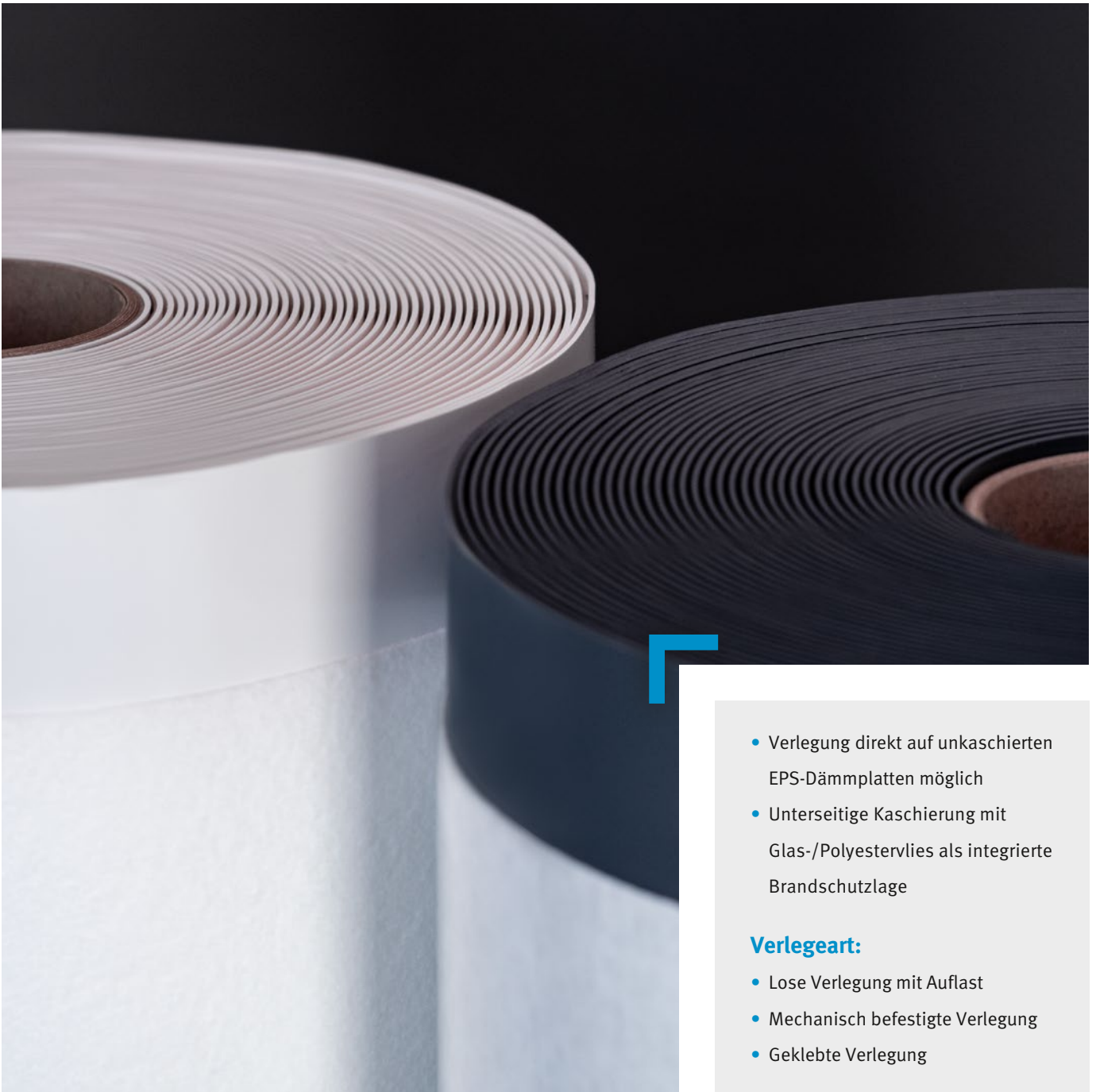
# EVALON® VG



- Unterseitige Kaschierung mit Glas-/Polyestervlies
- Mit integrierter Brandschutzlage

Dank der integrierten Brandschutzlage tragen die Premium-EVA-Bahnen maßgeblich zum nachhaltigen Brandschutz bei, da sie ohne offene Flamme direkt auf unkaschierte EPS-Hartschaumplatten verlegt werden können. EVALON® VG-Dachbahnen haben

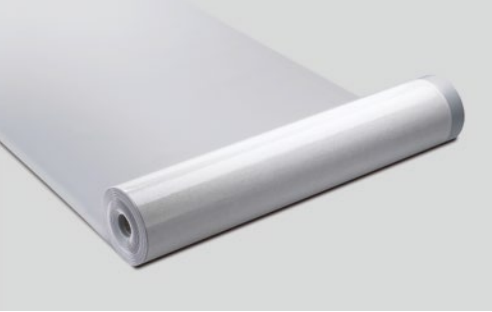
eine effektive Dichtschichtdicke von 1,5 mm und sind in den Farben weiß, hellgrau und schiefergrau erhältlich. Der Schweißrand ermöglicht die fachgerechte, materialhomogene und „lupendichte“ Verschweißung im Nahtbereich.



- Verlegung direkt auf unkaschierten EPS-Dämmplatten möglich
- Unterseitige Kaschierung mit Glas-/Polyestervlies als integrierte Brandschutzlage

### Verlegeart:

- Lose Verlegung mit Auflast
- Mechanisch befestigte Verlegung
- Geklebte Verlegung



# EVALON® VGSK

- Unterseitige Kaschierung mit Glas-/Polyestervlies
- Bitumen- und lösemittelfreie Selbstklebeschicht
- Mit integrierter Brandschutzlage

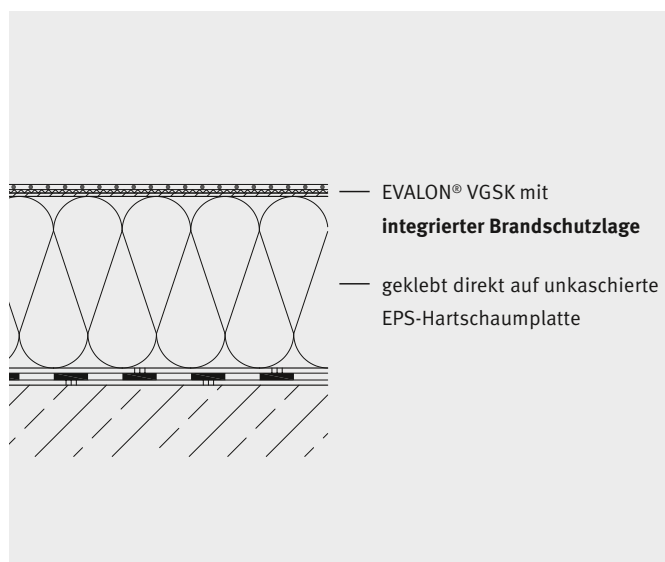
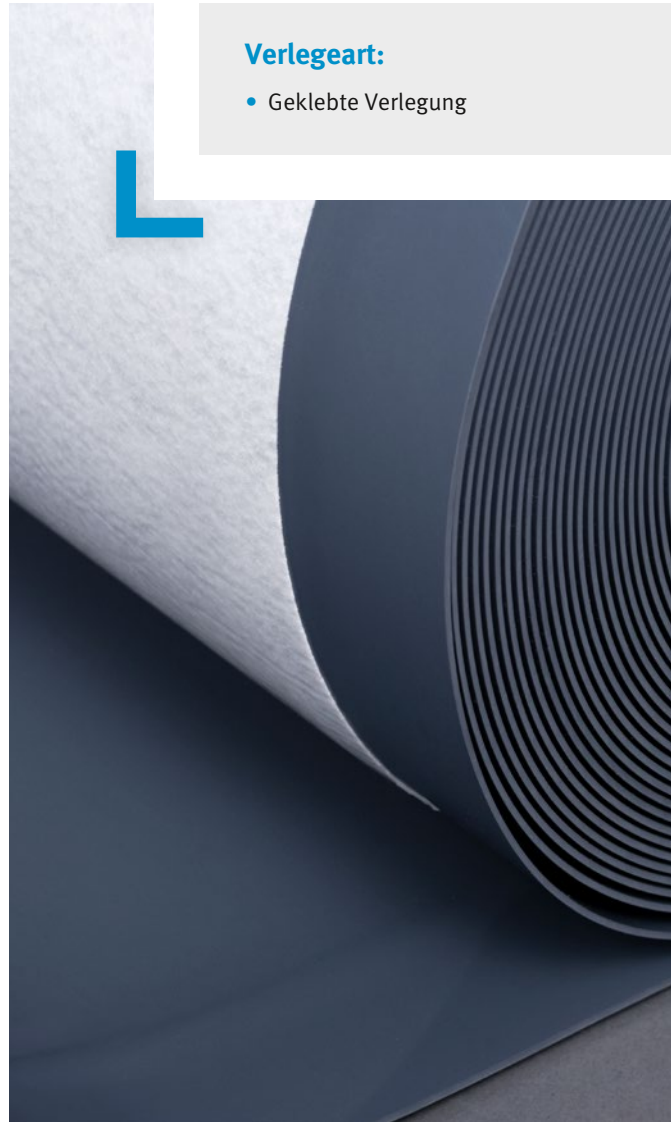
EVALON® VGSK verfügt über die gleichen Eigenschaften wie die VG-Variante und ist zusätzlich unterseitig mit einem synthetischen Klebecompound beschichtet. Die Klebeschicht ist bitumen- und lösemittelfrei und ermöglicht eine schnelle, rationelle vollflächige Verklebung ohne Brandgefahr.

EVALON® VGSK kann auf zahlreichen kaschierten Dämmstoffen und Bitumenbahnen verlegt werden. Auf unkaschierten EPS-Hartschaumplatten ist zudem eine direkte Verklebung ohne Haftgrund möglich.

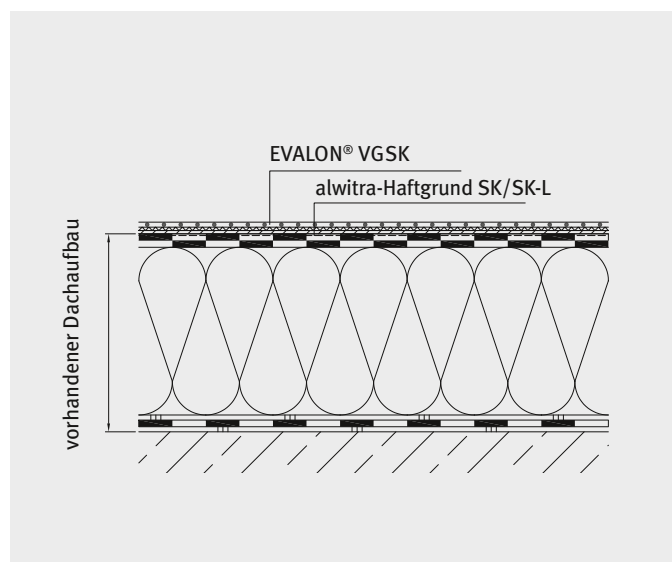
In Kombination mit selbstklebenden EVALON® VSKA Anschlussbahnen werden An- und Abschlüsse ebenfalls ohne zusätzlichen Klebstoffauftrag wirtschaftlich und sicher abgedichtet.

## Verlegeart:

- Geklebte Verlegung



Neubau



Sanierung

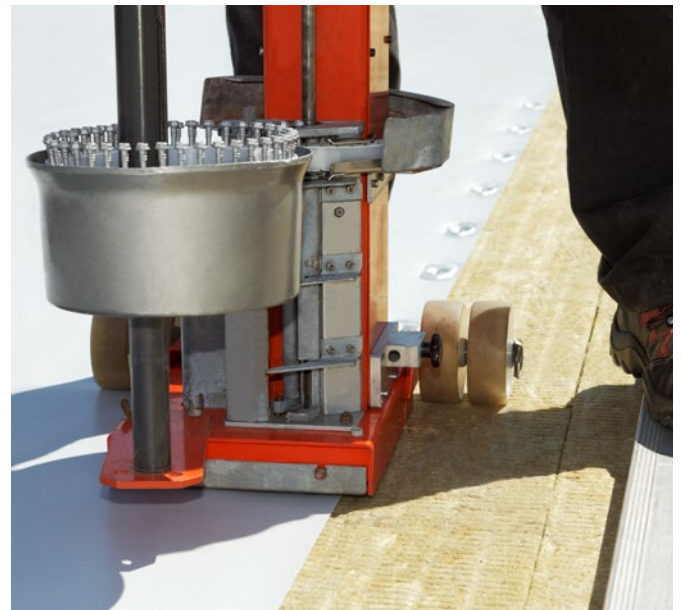
# EVALON® dual



- **Homogene EVA-Dachbahn mit Verstärkung**
- **Speziell entwickelt für die mechanisch befestigte Verlegung nach Flachdachrichtlinie**

EVALON® dual wurde speziell für die einlagige, mechanisch befestigte Verlegung nach Flachdachrichtlinie entwickelt. Die EVA-Dachbahn besteht aus einer hochwertigen, homogenen Dichtschicht inkl. innenliegender Verstärkung aus einem Polyesterlege. Diese Kombination macht EVALON® dual extrem witterungsstabil und hoch belastbar.

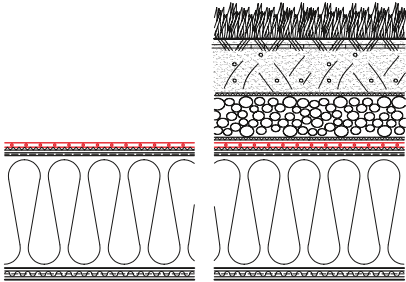
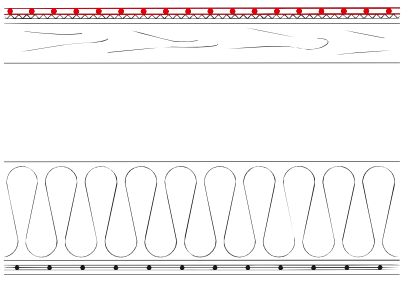
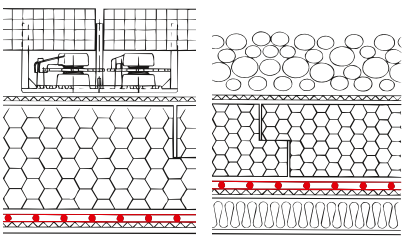
EVALON® dual Dachbahnen haben eine effektive Dichtschichtdicke von 1,5 mm und sind standardmäßig in den Farben hellgrau und schiefergrau erhältlich.



## Verlegeart:

- Mechanisch befestigte Verlegung

# EVALON®-Dach- und Dichtungsbahnen – Anwendungsbeispiele

Anwendungsbeispiele	DACHBAHNEN lose verlegt mit Auflast	DACHBAHNEN mechanisch befestigt	DACHBAHNEN geklebt
	aus Kies, Dachbegrünung, Betonplatten	in der Nahtüberlappung oder mit Feldbefestigung	mit Kalt- oder Heißklebstoffen
<b>nicht belüftete Dächer (Warmdächer)</b>  	<b>EVALON® V</b> <b>EVALON® VG</b>  abhängig von der Nutzung und der Beschaffenheit, insbes. der Rauigkeit der Unterlage	<b>EVALON® VG<sup>1</sup></b> <b>EVALON® dual<sup>2</sup></b>  abhängig von der Baustoffklasse des Wärmedämmstoffes und des geprüften Dachaufbaus	<b>EVALON® V</b> <b>EVALON® VG</b> <b>EVALON® VGSK</b>  auf kaschierte Wärmedämmstoffe oder Brandschutzlage, abhängig vom geprüften Dachaufbau  direkt auf zu sanierenden Bitumenabdichtungen oder selbstklebende EVALON® VGSK direkt auf unkaschierten EPS-Hartschaumplatten
<b>belüftete (zweischalige) Dächer (Kaltdächer)</b>  	<b>EVALON® V</b> <b>EVALON® VG</b>  abhängig von der Beschaffenheit insbes. der Rauigkeit der Unterlage	<b>EVALON® VG<sup>1</sup></b> <b>EVALON® dual<sup>2</sup></b>  abhängig vom geprüften Dachaufbau	<b>EVALON® V</b> <b>EVALON® VG</b> <b>EVALON® VGSK</b>  auf Brandschutzlage, abhängig vom geprüften Dachaufbau
<b>Umkehrdächer (DUO-Dächer)</b>  	<b>EVALON® V</b> <b>EVALON® VG</b>  abhängig von der Beschaffenheit insbes. der Rauigkeit der Unterlage		

<sup>1</sup> Ausführung gem. DIN 18531 und Europäisch Technischer Bewertung ETA-08/0112

<sup>2</sup> Ausführung gem. DIN 18531 und Flachdachrichtlinie

# Das Original von alwitra – seit Jahrzehnten bewährt!



Casa Bela Vista, Brasilien



Casa Asa, Brasilien



Wal-Familien-Indoorspielpark, Friedrichskoog



## EVALON® VSKA

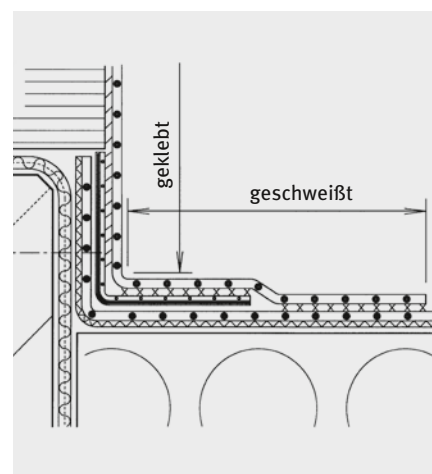
### Die selbstklebende Anschlussbahn.

EVALON® VSKA-Anschlussbahnen sind Bahnenschnitte (Dichtungschichtdicke 1,5 mm) aus den langzeitbewährten EVALON®-Dach- und Dichtungsbahnen. Die Anschlussbahnen sind zusätzlich unterseitig mit einem Polyestervlies kaschiert und mit einem synthetischen Klebecompound beschichtet. Die Vlieskaschierung wirkt nach der Verlegung auch als Entspannungszone (Dampfdruckentspannung, Bewegungsausgleich, etc.). Die Beschichtung ist bitumen- und lösemittelfrei und im Anlieferungszustand mit einer Schutzfolie abgedeckt.

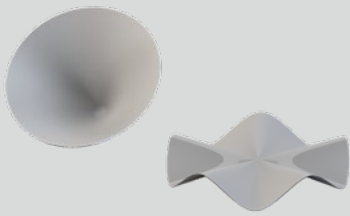


EVALON® VSKA-Anschlussbahnen werden mit einem extrabreiten, unbeschichteten Schweißrand (wahlweise ein- oder beidseitig) hergestellt. Dies ermöglicht die einfache, materialhomogene Verschweißung mit den EVALON®-Dachbahnen.

Die selbstklebende, rückseitige Beschichtung der VSKA-Anschlussbahnen haftet in Verbindung mit alwitra-Haftgrund SK oder SK-L auf vielen Untergründen im Dachrand- und Wandanschlussbereich sowie auf verschiedenen Kunststoffen.







# EVALON®-Formteile

## Innen-/Außenecken, Anschlusskragen

### Für größtmögliche Sicherheit, Flexibilität und Zeitersparnis: Die EVALON®-Formteile

Mit den EVALON®-Formteilen kann fast jede Flachdachanforderung abgedeckt werden. Ob Ecken, Durchdringungen oder Anschlüsse an Lichtkuppeln. Mit dem umfangreichen Zubehörprogramm von EVALON® werden komplizierte, zeitaufwendige Anschlussstellen zum Kinderspiel.

**Schnell, einfach sauber –  
So geht Flachdach.**




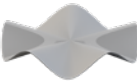


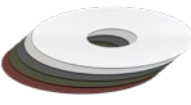
### Vorteile der EVALON®-Formteile:

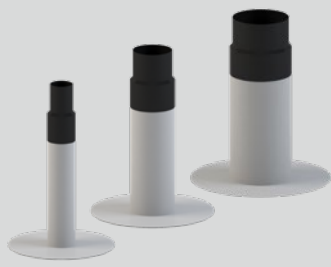
- Mit Heißluft verschweißbar ohne Klebstoff
- Saubere Naht, ohne Bitumenraupe
- Kinderleicht, sorgenfrei, ohne Hilfsmittel

### In 3 Schritten zur dichten Eckausbildung:

**Formteil nehmen,  
ansetzen, verschweißen –  
Fertig!**

### Produktumfang EVALON® - Formteile

	Produkt	Produktbeschreibung	Farbe
	<b>Innenecke</b>	für Wandanschluss	weiß/ hellgrau/ schiefergrau, weitere Farben auf Anfrage
	<b>Außenecke</b>	für Wandanschluss	weiß/ hellgrau/ schiefergrau, weitere Farben auf Anfrage
	<b>Innenecke</b>	für Dachrandabschlussprofile	weiß/ hellgrau/ schiefergrau, weitere Farben auf Anfrage
	<b>Außenecke</b>	für Dachrandabschlussprofile	weiß/ hellgrau/ schiefergrau, weitere Farben auf Anfrage
	<b>Anschlusskragen</b>	passgenau für alle alwitra-Dachabläufe und Aufstockelemente, Außendurchmesser (OD) 480 mm, Dicke 1,5 mm, zum Anschluss an die Dachabdichtung aus EVALON®	weiß/ hellgrau/ schiefergrau, weitere Farben auf Anfrage

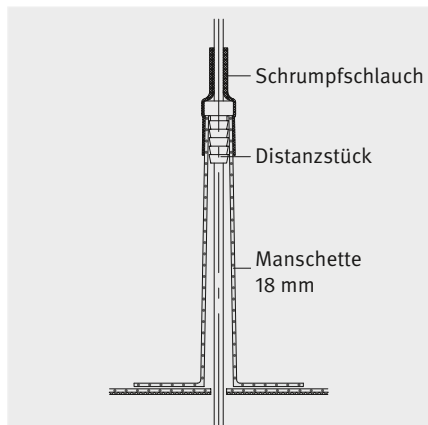


# EVALON®-Manschetten

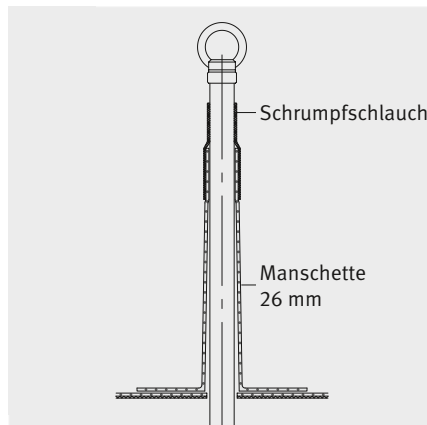
## für Durchführungen/Absturzsicherung

Der Anschluss von Durchdringungen an die EVALON®-Dachabdichtung (z. B. Kabel- und Blitzschutzleitungen, Absturzsicherungen) lässt sich einfach und sicher mit vorgefertigten **EVALON®-Manschetten** herstellen.

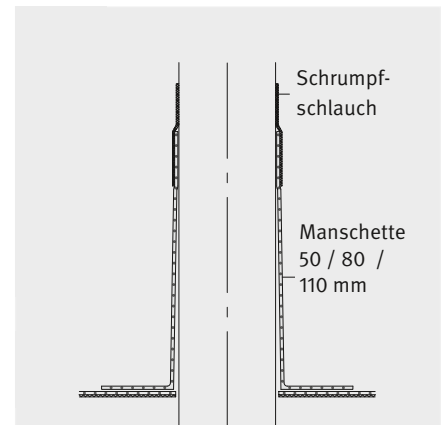
Die Manschetten bestehen aus einem ca. 230 mm langen Schlauch mit Anschlusskragen und einem ca. 100 mm langen Wärmeschrumpfschlauch mit Schmelzkleber.



Durchdringung Ø 8 - 18 mm



Durchdringung Ø 19 - 26 mm

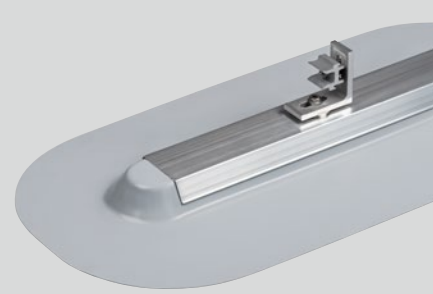


Durchdringung Ø 27 - 110 mm

### EVALON® - Manschetten

	Produktbeschreibung	Farbe	Auswahl Manschette			
			Ø innen in mm	Durchdringung Ø außen min. / max. in mm	Schrumpfschlauch Ø Auslieferungszustand in mm	Schrumpfschlauch Ø nach max. Schrumpfung in mm
	<b>Manschette</b> für Blitzschutz- und Kabeldurchführung / Absturzsicherung einschl. Schrumpfschlauch	weiß/hellgrau / schiefergrau, weitere Farben auf Anfrage	18	8 / 18	32	7,5
			26	19 / 26	50	18
	<b>Manschette</b> für Durchführungen einschl. Schrumpfschlauch	weiß/hellgrau / schiefergrau, weitere Farben auf Anfrage	50	27 / 50	70	26
			80	51 / 80	90	36
			110	81 / 110	120	40

# Montageschiene EVATEC® Solar



Die neue, patentierte alwitra Montageschiene EVATEC® Solar ist ein einzigartiges statisch nachweisbares Befestigungssystem für die sichere Installation von Solaranlagen auf Dachflächen mit Abdichtung aus EVALASTIC® oder EVALON®.

Die Montageschiene EVATEC® Solar wird auf der fertigen Dachabdichtung platziert und mit (langen) Dachbauschrauben direkt in die Tragschicht befestigt. Dachöffnungen oder -durchdringungen sind nicht erforderlich. Die Montageschiene EVATEC® Solar benötigt keinen zusätzlichen Ballast. Einwirkende Lasten werden direkt in die Tragschicht des Daches eingeleitet und nicht in die Dachabdichtung.

Das Deutsche Institut für Bautechnik (DIBt) hat für EVATEC® Solar eine **allgemeine bauaufsichtliche Zulassung** und eine allgemeine Bauartgenehmigung erteilt. **Dies bedeutet ein zusätzliches Plus an Sicherheit für Planer, Verarbeiter und Betreiber.**

Das innovative Befestigungssystem EVATEC® Solar ist eine konsequente Erweiterung des umfangreichen und bewährten alwitra-Flachdachsystems.

**alwitra. So geht Flachdach. Mit System.**

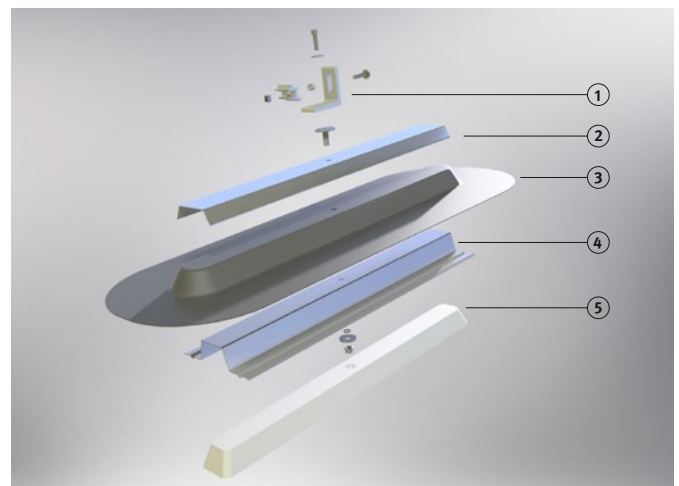
## Vorteile:

- Einfache, sichere Montage ohne Beschädigung der Dachabdichtung
- Absolut wasserdicht dank bewährter materialhomogener Verschweißung mit EVALASTIC® oder EVALON®-Dachbahnen
- Besonders geeignet für Dächer mit geringen Traglastreserven
- Statische Sicherheit für aufgeständerte PV-Anlagen
- Kein Ballast zur Lagesicherung notwendig
- Lastabtragung durch mechanische Befestigung in die Tragschicht, somit keine Lastabtragung über die Dachabdichtung
- Einfache Anbindung über Rapid-Systemverbinder
- Einsetzbar auf einer Vielzahl unterschiedlicher Dachaufbauten
- Hohe Langlebigkeit dank korrosionsbeständiger rostfreier Materialien
- Im Vergleich zu herkömmlichen Anlagen
  - treten keine thermischen Effekte auf
  - kein Gleiten/Wandern von PV-Generatoren (Raupeneffekt)
- Deutlich leichterer Aufbau der PV-Anlage bei gleichzeitig geringerem Wartungsaufwand
- Keine speziellen Werkzeuge erforderlich
- Klare Trennung des Elektro- und Dachgewerks

PATENTIERT

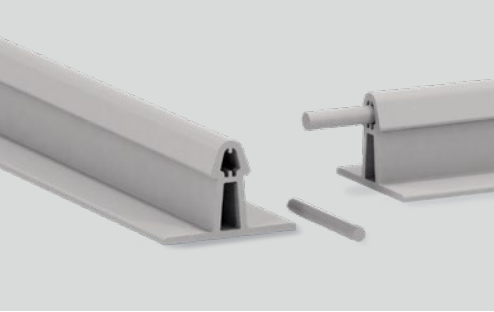


EVATEC® Solar 450 mit einem Rapid-Systemverbinder  
(Rapid-Systemverbinder nicht werkseitig montiert; im Lieferumfang enthalten)



Explosions-Darstellung der alwitra Montageschiene EVATEC® Solar:

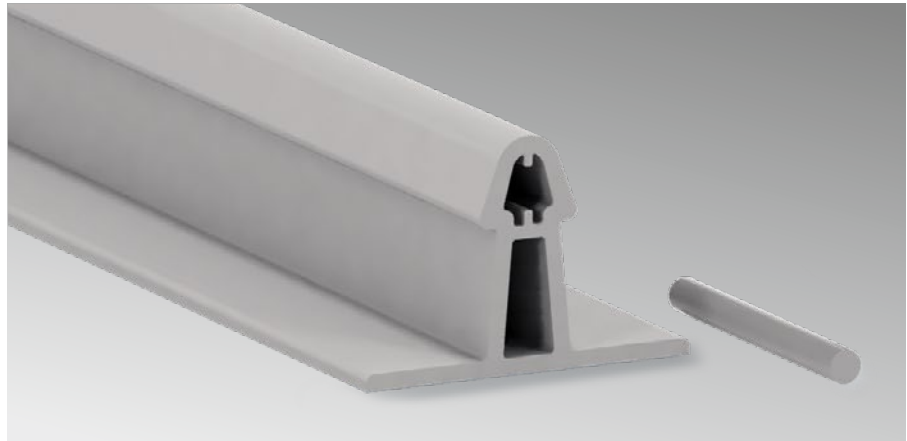
- |                                        |                         |
|----------------------------------------|-------------------------|
| ① Rapid-Systemverbinder                | ④ Aluminium-Tragschiene |
| ② Aluminium-Deckschiene                | ⑤ Dämmstoffkern         |
| ③ Formteil aus EVALASTIC® oder EVALON® |                         |



# EVALON®-Strukturprofil

## So einfach zeigt das Dach Struktur.

Neben dem sicheren Schutz eines Gebäudes legen Bauherren und Architekten zunehmend Wert auf die Optik ihrer Dachfläche. Zur Betonung eines Daches kann die Dachfläche mit EVALON®-Strukturprofilen gegliedert werden.



Neben der Optik gibt es auch funktionale Gründe, die für die Verwendung des Strukturprofils sprechen. So wird bspw. Regenwasser zielgerichtet vom Dach geleitet.

Auch bei gering geneigten Dachflächen ist der Einsatz von Strukturprofilen möglich. Andere Arten der Dachdeckung stoßen hier an ihre Grenzen.

Auf Wunsch kann das EVALON®-Strukturprofil nachgerüstet werden.

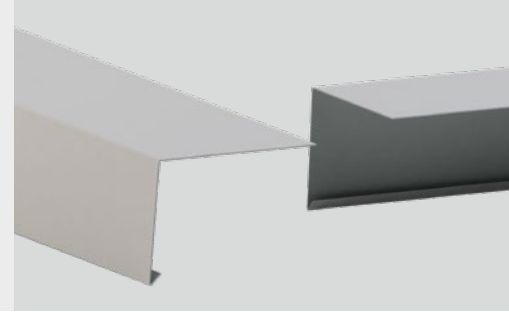


Hotel Muttler, Österreich

### Produktspezifikationen/Lieferumfang EVALON®-Strukturprofil

Produktbeschreibung	Länge	Farben	Verpackungseinheit	Aufbringung	Anwendungstechnische Hinweise
Extrudiertes Hohlkammerprofil	2 m	hellgrau, schiefergrau, grün, weitere Farben auf Anfrage	90 m/Karton (Passstifte zur Verbindung der Profile liegen bei)	mit EVALON®-flüssig	Verlegung vorrangig First – Traufe; Positionierung erfolgt in der Regel auf der Naht, bei engeren Abständen z. B. in der Bahnenmitte

# EVALON®-Verbundbleche



## Vielseitig einsetzbar und wichtiger Bestandteil eines durchdachten, kompletten Flachdach-Systems:

EVALON®-Verbundbleche sind verzinkte und bandbeschichtete Feinbleche. Dank der beidseitigen Duplexbeschichtung sind sie optimal gegen Korrosion geschützt. Dank der oberseitigen EVALON®-Beschichtung lassen sie sich homogen mit den EVALON®-Dachbahnen verschweißen. Neben Verbundblech-Tafeln sind EVALON®-Verbundblech-Profile einbaufertig als Randbefestigung, Abschlusswinkel, Kiesfang, Traufeinhang, Abschlussprofil und Wandanschluss erhältlich.



### EVALON® - Verbundblech-Profile (Abgabe nur in ganzen Bunden)

	Maßangaben in mm	Bezeichnung	Stablänge	Farbe	Stäbe / Bund
		<b>Randbefestigung</b>	2 m	weiß/ hellgrau/ schiefergrau	10
		<b>Traufeinhang 90</b>	2 m	weiß/ hellgrau/ schiefergrau	10
		<b>Traufeinhang 60</b>			
		<b>Abschlussprofil</b>	2 m	weiß/ hellgrau/ schiefergrau	8
		<b>Abschlusswinkel</b>	2 m	weiß/ hellgrau/ schiefergrau	10
		<b>Wandanschluss</b>	2 m	weiß/ hellgrau/ schiefergrau	10
		<b>Kiesfang 65<sup>2</sup></b> (Aluminium-Verbundblech)	2 m	weiß/ hellgrau/ schiefergrau	5
		<b>Kiesfang 90<sup>2</sup></b>			

<sup>2</sup> Kiesfang-Profile sind nicht für genutzte Dächer (Balkone, Terrassen) geeignet



# EVALON®-Inspektionswegeplatte

## Sichere Wartungswege auf dem Dach.



Im Zuge effizienter Nutzung der zur Verfügung stehenden räumlichen Ressourcen werden bauliche Anlagen zunehmend auf Flachdachflächen installiert. Produktionsstraßen und andere betriebliche Einrichtungen können somit optimal konzipiert werden.

Durch die Anordnung von Anlagen auf Flachdächern werden die Bereiche für Wartungsarbeiten und die Wege dorthin stärker beansprucht. Daher ist es vorteilhaft, diese Bereiche als Inspektions- und Wartungswege auszuführen.

### Einsatzzweck

EVALON®-Inspektionswegeplatten werden zum Schutz der Abdichtung und für die optische Kennzeichnung von Wartungswegen auf Flachdächern eingesetzt.

Rutschhemmende Oberflächen und höherer Perforationsschutz für die Abdichtung sind die Anforderungen an Materialien, die in diesen Bereichen zur Anwendung kommen.

Die EVALON®-Inspektionswegeplatten bieten durch ihre strukturierte Oberfläche auch auf leicht geneigten und feuchten Flächen sicheren Halt. Die systemkompatible Verklebung der Schutzplatten mit den EVALON®-Dachbahnen verhindert eine Verlagerung der Inspektionswegeplatten auch bei erhöhten Windlasten.



### Produktspezifikationen EVALON® - Inspektionswegeplatten

Werkstoff	Produktdesign	Abmessungen			Aufbringung
		Länge x Breite	Dicke	Gewicht	
analog EVALON®-Dachbahnen, UV- und witterungsstabil	Farbe: dunkelgrau Oberfläche: strukturiert Steghöhe: 4 mm Unterseite: glatt	ca. 800 x 600 mm	ca. 8,5 mm	ca. 7,3 kg/m <sup>2</sup> bzw. ca. 3,5 kg/Platte	mit alwitra-EVATAACK

# EVALON®-Zubehör

## Klebstoffe/Reiniger/Haftgrund



## Starker Klebstoff für starke Dachbahnen.

Ob Haftgrund, Reiniger oder Klebstoffe: Unser Systemzubehör und unsere Hilfsstoffe wurden speziell für die sichere Verarbeitung unserer Dach- und Dichtungsbahnen konzipiert und geprüft.

### Lieferprogramm Klebstoffe / Reiniger / Haftgrund

Produkt	Produktdetails	Gebindegröße	Verpackungseinheit / Palette
<b>alwitra-Klebstoff L 40</b>	Roll- und streichfähiger Kunstkautschuk-Klebstoff zum Kleben von EVALON®-Dachbahnen	25 kg 9,5 kg	<b>12 Eimer</b> <b>30 Eimer</b>
<b>alwitra-Klebstoff PUR S750</b>	zum Kleben von unterseitig vlieskaschierten EVALON®-Dachbahnen	750 ml	<b>12 Dosen</b> Abgabe ausschließlich in vollen VPE von 12 Dosen/Karton
<b>alwitra-PU-Schaumpistole</b>	mit 60 cm Lanze		
<b>alwitra-Dachbahnenreiniger</b>	Nicht zur Reinigung des Nahtbereichs geeignet!	2 kg	
<b>alwitra-Reiniger L 40</b>	Gerätereiniger	10 l	
<b>alwitra-Haftgrund SK-L</b>	zur Verklebung von EVALON®-Selbstklebebahnen	25 l 10 l	<b>12 Stück</b> <b>42 Stück</b>
<b>alwitra-Haftgrund SK<sup>1</sup></b>	zur Verklebung von EVALON®-Selbstklebebahnen	25 l 10 l	<b>12 Stück</b> <b>44 Stück</b>

<sup>1</sup> lösemittelfrei

## #zusammenhieroben

Die in diesem Dokument enthaltenen Informationen, technischen Details oder Installationsanleitungen sind nach bestem Wissen verfasst und wurden zum Zeitpunkt der Veröffentlichung als korrekt angesehen. alwitra hat sich zur kontinuierlichen Verbesserung verpflichtet und behält sich daher das Recht vor, die Produktspezifikationen ohne Vorankündigung zu ändern oder zu ergänzen, insbesondere falls dies gesetzliche Änderungen erforderlich machen. Aus diesem Dokument können keine Rechte abgeleitet werden. Änderungen, Satz- und Druckfehler vorbehalten.



alwitra GmbH

Am Forst 1 · 54296 Trier · Tel.: +49 651 9102-0

alwitra@alwitra.de · www.alwitra.de

Diese Version ersetzt alle früheren Versionen. Um die aktuellste Version dieses Dokuments zu erhalten, scannen Sie den QR-Code oder verwenden Sie diesen Link: [www.alwitra.de/downloads](http://www.alwitra.de/downloads)



Version 05/02/2024